

TELECOMM. EQUIPMENT LAYOUT
FOR CONTROL BUILDING

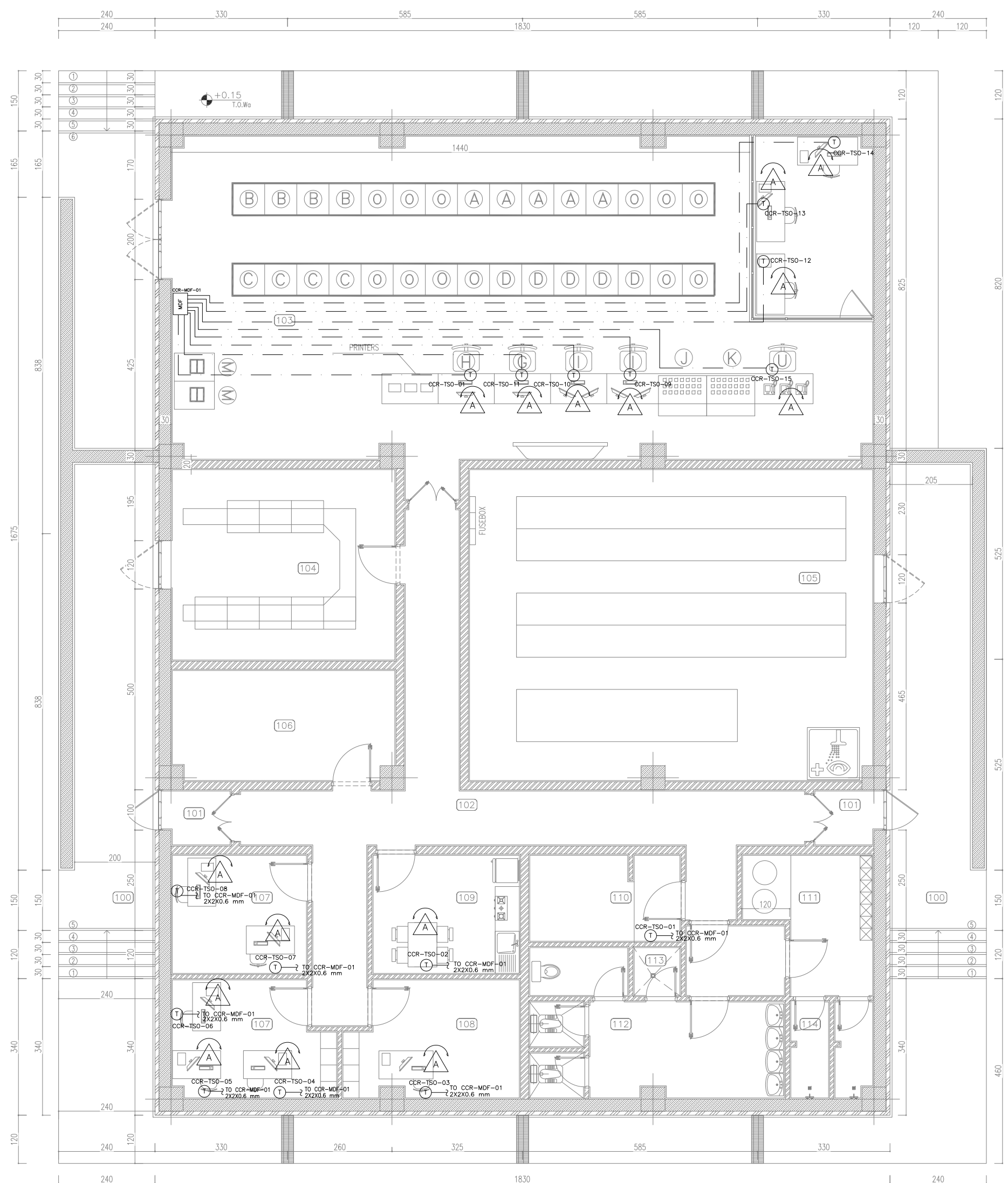
NOTES

LEGEND

REFERENCE DRAWING	DRG. No.
TELECOM. DESIGN CRITERIA	BK-GNRM-PEDCO-000-TE-DC-0001
BLOCK DIAGRAM FOR PAGA	BK-GCS-PEDCO-120-TE-BD-0005
DATA SHEETS FOR PABX	BK-GCS-PEDCO-120-TE-DT-0002

KEY PLAN

--	--	--	--	--	--	--	--	--	--	--	--	--	--	--	--	--	--	--	--	--	--	--	--	--	--	--	--	--	--	--	--	--	--	--	--	--	--	--	--	--	--	--	--	--	--	--	--	--	--	--	--	--	--	--	--	--	--	--	--	--	--	--	--	--	--	--	--	--	--	--	--	--	--	--	--	--	--	--	--	--	--	--	--	--	--	--	--	--	--	--	--	--	--	--	--	--	--	--	--	--	--	--	--	--	--	--	--	--	--	--	--	--	--	--	--	--	--	--	--	--	--	--	--	--	--	--	--	--	--	--	--	--	--	--	--	--	--	--	--	--	--	--	--	--	--	--	--	--	--	--	--	--	--	--	--	--	--	--	--	--	--	--	--	--	--	--	--	--	--	--	--	--	--	--	--	--	--	--	--	--	--	--	--	--	--	--	--	--	--	--	--	--	--	--	--	--	--	--	--	--	--	--	--	--	--	--	--	--	--	--	--	--	--	--	--	--	--	--	--	--	--	--	--	--	--	--	--	--	--	--	--	--	--	--	--	--	--	--	--	--	--	--	--	--	--	--	--	--	--	--	--	--	--	--	--	--	--	--	--	--	--	--	--	--	--	--	--	--	--	--	--	--	--	--	--	--	--	--	--	--	--	--	--	--	--	--	--	--	--	--	--	--	--	--	--	--	--	--	--	--	--	--	--	--	--	--	--	--	--	--	--	--	--	--	--	--	--	--	--	--	--	--	--	--	--	--	--	--	--	--	--	--	--	--	--	--	--	--	--	--	--	--	--	--	--	--	--	--	--	--	--	--	--	--	--	--	--	--	--	--	--	--	--	--	--	--	--	--	--	--	--	--	--	--	--	--	--	--	--	--	--	--	--	--	--	--	--	--	--	--	--	--	--	--	--	--	--	--	--	--	--	--	--	--	--	--	--	--	--	--	--	--	--	--	--	--	--	--	--	--	--	--	--	--	--	--	--	--	--	--	--	--	--	--	--	--	--	--	--	--	--	--	--	--	--	--	--	--	--	--	--	--	--	--	--	--	--	--	--	--	--	--	--	--	--	--	--	--	--	--	--	--	--	--	--	--	--	--	--	--	--	--	--	--	--	--	--	--	--	--	--	--	--	--	--	--	--	--	--	--	--	--	--	--	--	--	--	--	--	--	--	--	--	--	--	--	--	--	--	--	--	--	--	--	--	--	--	--	--	--	--	--	--	--	--	--	--	--	--	--	--	--	--	--	--	--	--	--	--	--	--	--	--	--	--	--	--	--	--	--	--	--	--	--	--	--	--	--	--	--	--	--	--	--	--	--	--	--	--	--	--	--	--	--	--	--	--	--	--	--	--	--	--	--	--	--	--	--	--	--	--	--	--	--	--	--	--	--	--	--	--	--	--	--	--	--	--	--	--	--	--	--	--	--	--	--	--	--	--	--	--	--	--	--	--	--	--	--	--	--	--	--	--	--	--	--	--	--	--	--	--	--	--	--	--	--	--	--	--	--	--	--	--	--	--	--	--	--	--	--	--	--	--	--	--	--	--	--	--	--	--	--	--	--	--	--	--	--	--	--	--	--	--	--	--	--	--	--	--	--	--	--	--	--	--	--	--	--	--	--	--	--	--	--	--	--	--	--	--	--	--	--	--	--	--	--	--	--	--	--	--	--	--	--	--	--	--	--	--	--	--	--	--	--	--	--	--	--	--	--	--	--	--	--	--	--	--	--	--	--	--	--	--	--	--	--	--	--	--	--	--	--	--	--	--	--	--	--	--	--	--	--	--	--	--	--	--	--	--	--	--	--	--	--	--	--	--	--	--	--	--	--	--	--	--	--	--	--	--	--	--	--	--	--	--	--	--	--	--	--	--	--	--	--	--	--	--	--	--	--	--	--	--	--	--	--	--	--	--	--	--	--	--	--	--	--	--	--	--	--	--	--	--	--	--	--	--	--	--	--	--	--	--	--	--	--	--	--	--	--	--	--	--	--	--	--	--	--	--	--	--	--	--	--	--	--	--	--	--	--	--	--	--	--	--	--	--	--	--	--	--	--	--	--	--	--	--	--	--	--	--	--	--	--	--	--	--	--	--	--	--	--	--	--	--	--	--	--	--	--	--	--	--	--	--	--	--	--	--	--	--	--	--	--	--	--	--	--	--	--	--	--	--	--	--	--	--	--	--	--	--	--	--	--	--	--	--	--	--	--	--	--	--	--	--	--	--	--	--	--	--	--	--	--	--	--	--	--	--	--	--	--	--	--	--	--	--	--	--	--	--	--	--	--	--	--	--	--	--	--	--	--	--	--	--	--	--	--	--	--	--	--	--	--	--	--	--	--	--	--	--	--	--	--	--	--	--	--	--	--	--	--	--	--	--	--	--	--	--	--	--	--	--	--	--	--	--	--	--	--	--	--	--	--	--	--	--	--	--	--	--	--	--	--	--	--	--	--	--	--	--	--	--	--	--	--	--	--	--	--	--	--	--	--	--	--	--	--	--	--	--	--	--	--	--	--	--	--	--	--	--	--	--	--	--	--	--	--	--	--	--	--	--	--	--	--	--	--	--	--	--	--	--	--	--	--	--	--	--	--	--	--	--	--	--	--	--	--	--	--	--	--	--	--	--	--	--	--	--	--	--	--	--	--	--	--	--	--	--	--	--	--	--	--	--	--	--	--	--	--	--	--	--	--	--	--	--	--	--	--	--	--	--	--	--	--	--	--	--	--	--	--	--	--	--	--	--	--	--	--	--	--	--	--	--	--	--	--	--	--	--	--	--	--	--	--	--	--	--	--	--	--	--	--	--	--	--	--	--	--	--	--	--	--	--	--	--	--	--	--	--	--	--	--	--	--	--	--	--	--	--	--	--	--	--	--	--	--	--	--	--	--	--	--	--	--	--	--	--	--	--	--	--	--	--	--	--	--	--	--	--	--	--	--	--	--	--	--	--	--	--	--	--	--	--	--	--	--	--	--	--	--	--	--	--	--	--	--	--	--	--	--	--	--	--	--	--	--	--	--	--	--	--	--	--	--	--	--	--	--	--	--	--	--	--	--	--	--	--	--	--	--	--	--	--	--	--	--	--	--	--	--	--	--	--	--	--	--	--	--	--	--	--	--	--	--	--	--	--	--	--	--	--	--	--



MATERIAL LIST

ITEM	DESCRIPTION	QTY.
1	TEL SOCKET OUTLET(RJ11) FLUSH MOUNTED	10
2	TELEPHONE MDF ,50 PAIRS 0.6 MM	1
3	INDOOR TELEPHONE CABLE ,2X2X0.6 mm ,PVC INSULATED	1000 M
4	ANALOUGE TELEPHONE SET	15
5	PG 13 PVC CONDUIT	400 M
6	TEL SOCKET OUTLET(RJ11) DESK MOUNTED	5

NOTES

- 1- ALL DIMENSIONS ARE IN CM, UNLESS OTHERWISE MENTIONED.
- 2- ALTHOUGH THE LOCATION OF EQUIPMENT HAS BEEN SHOWN BUT AS SYMBOLS ARE NOT TO SCALE MOST SUITABLE POSITIONS ARE TO BE CHOSEN AT SITE BY CONTRACTOR & ENGINEER.
- 3- LAN CABLES SHALL BE OBTAINABLE FROM 400/230W POWER CABLES BY A MINIMUM OF 300mm ACCORDING TO STANDARD BS 6701. FOR PARALLEL RUNS, ANY CROSS-OVER SHALL BE AT RIGHT ANGLES.
- 4- ALL RJ-45 CABLES SHALL BE CONNECTED TO SWITCHES BY NETWORK CAT 6 TYPE.
- 5- SEPARATE CONDUIT AND SLEEVE SHALL BE USED FOR POWER AND TELEPHONE LAN AND PAGING.
- 6- METALLIC BODY OF ALL ELECTRICAL EQUIPMENT & METAL WORK OF WIRING SYSTEM OTHER THAN CURRENT CARRYING PARTS SHALL BE EFFECTIVELY EARTH THROUGH CONNECTION TO PROTECTIVE CONDUCTOR OF WIRING SYSTEM.
- 7- TELEPHONE SOCKET SHALL BE CONNECTED TO TJB WITH 2X2X0.6 mm CABLE.
- 8- WALL SOCKETS SHALL BE INSTALLED 30 cm ABOVE THE FLOOR LEVEL.
- 9- LAN SOCKETS SHALL BE INSTALLED NEAR ELECTRICAL POWER SOCKETS AND TELEPHONE SOCKETS .
- 10- AT LEAST 4 METERS OF EXTRA CABLE SHOULD BE COILED IN THE CEILING OR UNDER THE FALSE –FLOOR) UNLESS THIS CREATES A CABLE RUN LONGER THAN 90 METERS .
- 11- ALL CABLE & WIRES SHALL BE RUN IN RECESSED MOUNTED PVC CONDUIT (ROUTED INSIDE THE WALLS/FLOOR)
- 12- THE PVC CONDUIT (RELATED TO CABLES OF THE LAN SYSTEM) SHALL BE ROUTED INSIDE THE WALLS AT THE ELEVATION OF 30CM FROM THE FLOOR LEVEL. THE CONDUITS WHICH CAN NOT RUN INSIDE THE WALLS SHALL BE ROUTED INSIDE THE FLOOR.
- 13- LAN RACK WALL BE FED FROM TELECOM POOL LOCATED IN TELECOM BUILDING.
- 14- ALL TELECOM EQUIPMENT SHALL BE FED FROM 230 VAC, 50 HZ, AND 10A. THE ALLOWED BENDING RADIUS OF FIBER OPTIC CABLE SHALL BE FOLLOWED FROM LAN SPEC & G.657 STANDARD.ALLOWED BENDING RADIUS: 20X(D0: External Diameter)
- 15- MAXIMUM 2 NO.CAT 6 CABLE SHALL BE ROUTED IN TO PG-21 CONDUIT.
- 16- THE SPEAKER VOLUME CONTROL SHOULD BE ADJUSTABLE TO PROVIDE THE SHOULD BE 1.4m ABOVE FINISHED FLOOR.
- 17- DESIRED SPEAKER LEVEL- INSTALLATION HEIGHT OF PAGING VOLUME CONTROL.
- 17- TOP POINT OF POWER TERMINAL BOX SHALL BE INSTALLED 2000mm ABOVE FLOOR LEVEL.

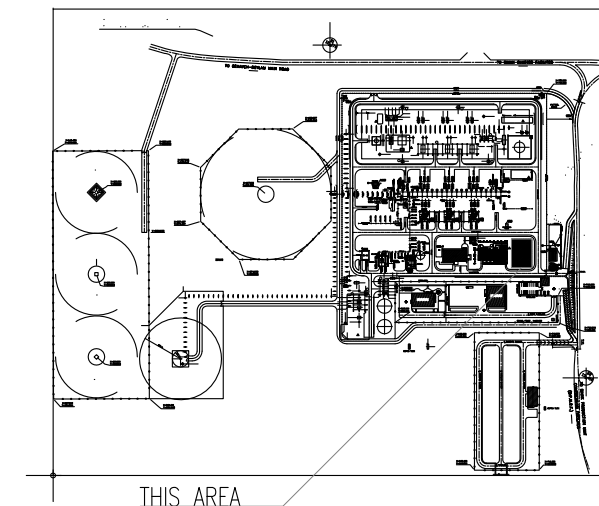
LEGEND

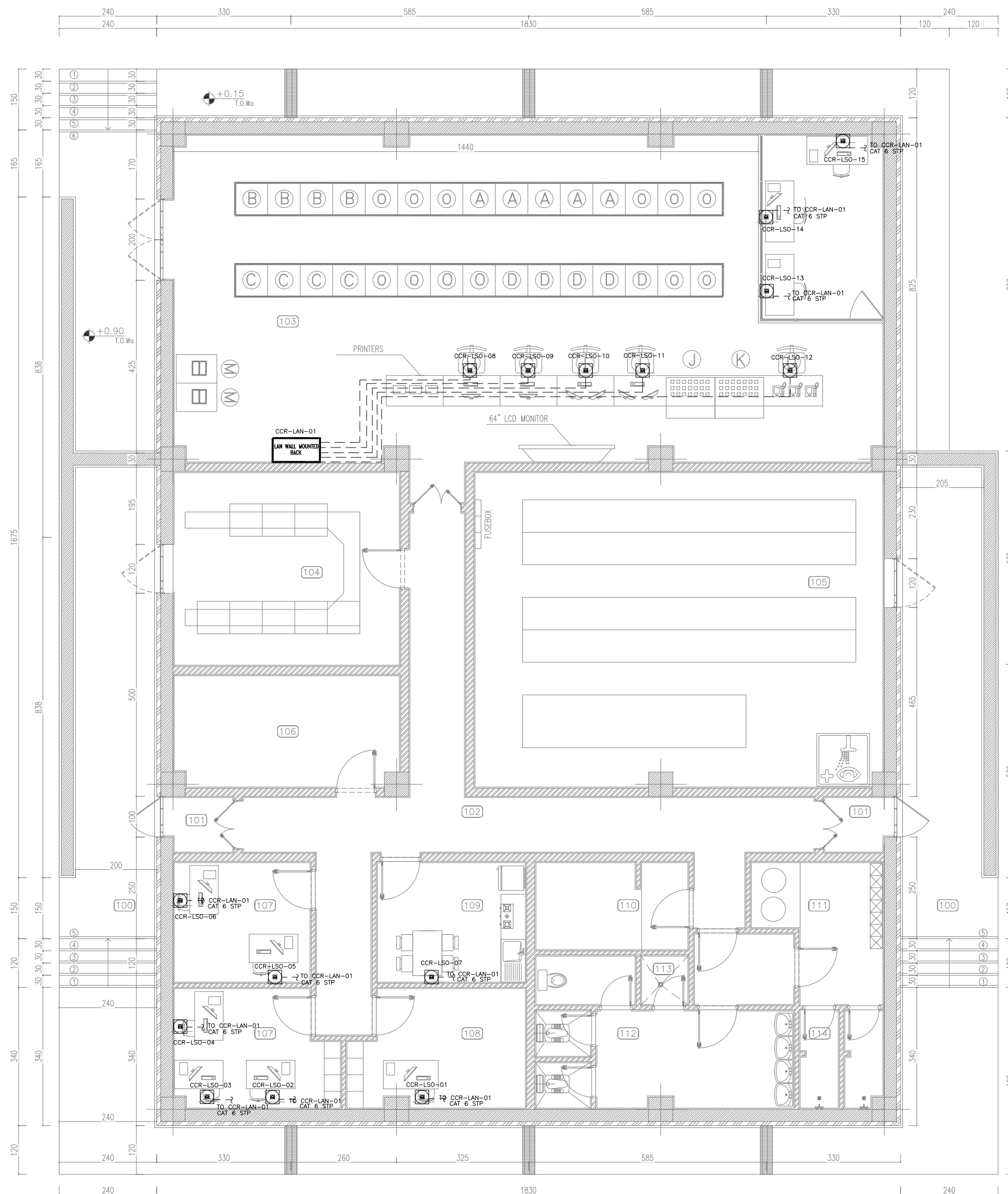
--- 3X1.5 mm2 INDOOR LOUD SPEAKER CABLE
 - - - 2X2X0.6 MM INDOOR TELEPHONE CABLE
 ----- CABLE TYPE CAT6 ,

PJB: PAGING JUNCTION BOX
MDF: MAIN DISTRIBUTION FRAME

REFERENCE DRAWING	DRG. No.
TELECOM. DESIGN CRITERIA	BK-GNRL-PEDCO-000-TE-DC-0001
BLOCK DIAGRAM FOR PAGA	BK-GCS-PEDCO-120-TE-BD-0005
DATA SHEETS FOR PABX	BK-GCS-PEDCO-120-TE-DT-0002

KEY PLAN

[illegible]



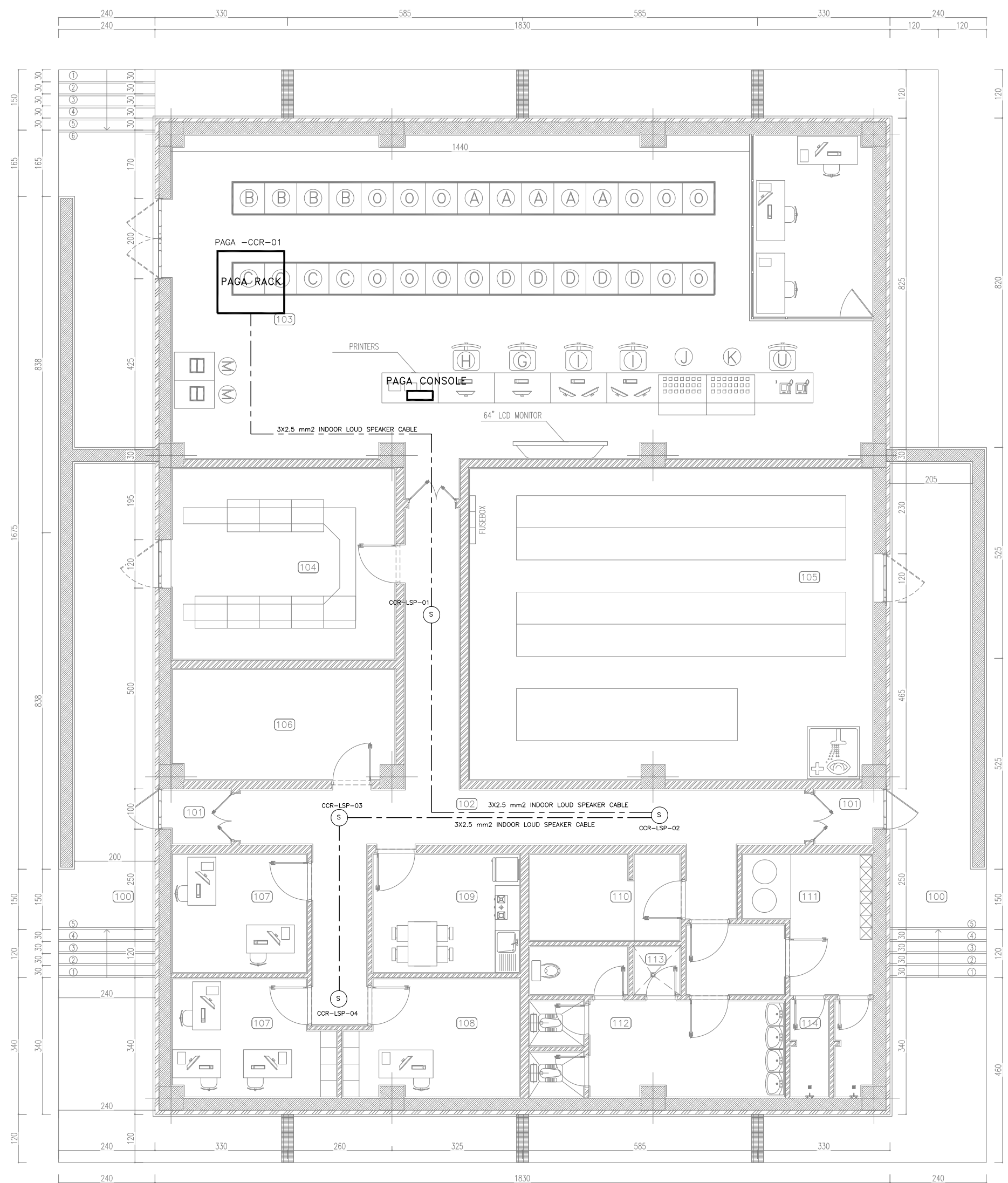
- | | |
|-----|----------------------|
| 100 | ENTRY |
| 101 | AIR LOCK |
| 102 | CORRIDOR |
| 103 | CONTROL ROOM |
| 104 | UPS ROOM |
| 105 | BATTERY ROOM |
| 106 | MAINTENANCE ROOM |
| 107 | OFFICE |
| 108 | IN-CHARGE + ARCHIVE |
| 109 | PANTRY + DINING ROOM |
| 110 | PRAYER ROOM |
| 111 | LOCKER + BOILERS |
| 112 | WC |
| 113 | JANITOR CLOSET |
| 114 | BATHROOM |

1 GROUND FLOOR PLAN LAN SYSTEM LAYOUT

ITEM	DESCRIPTION	QTY.
1	LAN SOCKET OUTLET(RJ45) ,FLUSH MOUNTED	11
2	WALL MOUNTED RACK FOR LAN/VOIP EQUIPMENT,6 U	1
3	TELEPHONE ACCESS SWITCH , 12 RJ-45 PORTS ,RACK MOUNTED	0
4	LAN ACCESS SWITCH , 24 RJ-45 PORTS ,RACK MOUNTED	1
5	RACK MOUNTED PATCH PANEL, 24 RJ-45 PORTS, CAT.6	1
6	12 CORE FIBER RACK MOUNTED PATCH PANEL,SC DUPLEX PORTS	1
7	CAT6/STP CABLE	1000 m
8	PG 21 PVC CONDUIT	500 m
9	LAN SOCKET OUTLET(RJ45) DESK MOUNTED	5

-

[illegible]




- ## 1 GROUND FLOOR PLAN PAGA SYSTEM LAYOUT

NOTES

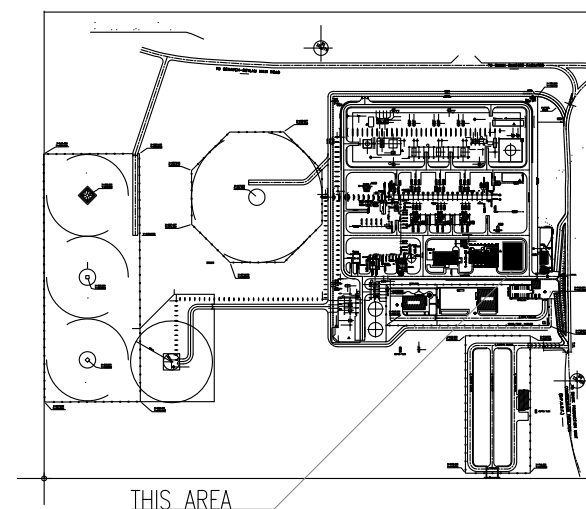
- 1- ALL DIMENSIONS ARE IN CM, UNLESS OTHERWISE MENTIONED.
- 2- ALTHOUGH THE LOCATION OF EQUIPMENT HAS BEEN SHOWN BUT AS SYMBOLS ARE NOT TO SCALE MOST SUITABLE POSITIONS ARE TO BE CHOSEN AT SITE BY THE CONTRACTOR & ENGINEER
- 3- LAN CABLES SHALL BE SEPARATED FROM 400/230V POWER CABLES BY A MINIMUM OF 300mm ACCORDING TO STANDARD BS 6701. FOR PARALLEL RUNS, ANY CROSS-OVER SHALL BE AT RIGHT ANGLES.
- 4- ALL RJ-45 SOCKETS WILL BE CONNECTED TO SWITCHES BY NETWORK CABLE. CAT 6 TYPE
- 5- SEPARATE CONDUIT AND SLEEVE SHALL BE USED FOR POWER AND TELEPHONE LAN/LAND PAGING.
- 6- METALLIC BODY OF ALL ELECTRICAL EQUIPMENT & METAL WORK OF WIRING SYSTEM OTHER THAN CURRENT CARRYING PARTS SHALL BE EFFECTIVELY EARTH THROUGH CONNECTION TO PROTECTIVE CONDUCTOR OF WIRING SYSTEM.
- 7- TELEPHONE SOCKET SHALL BE CONNECTED TO TJB WITH 2X2X0.6 mm CABLE.
- 8- WALL SOCKETS SHALL BE INSTALLED 30 cm ABOVE THE FLOOR LEVEL.
- 9- LAN SOCKETS SHALL BE INSTALLED NEAR ELECTRICAL POWER SOCKETS AND TELEPHONE SOCKETS .
- 10- AT LEAST 4 METERS OF EXTRA CABLE SHOULD BE COILED IN THE CEILING OR BELOW THE FALSE -FLOOR) UNLESS THIS CREATES A CABLE RUN LONGER THAN 90 METERS
- 11- CABLE & WIRES SHALL BE RUN IN RECESSED MOUNTED PVC CONDUIT (ROUTED INSIDE THE WALLS/FLOOR)
- 12- THE PVC CONDUIT (RELATED TO ELEVATION OF THE LAN SYSTEM) SHALL BE ROUTED INSIDE THE WALLS/FLOOR AT ELEVATION OF 30CM FROM THE FLOOR LEVEL THE CONDUITS WHICH CAN NOT RUN INSIDE THE WALLS SHALL BE ROUTED INSIDE THE FLOOR.
- 13- LAN RACK WILL BE FED FROM TELECOM PDU LOCATED IN TELECOM BUILDING.
- 14- ALL TELECOM EQUIPMENT SHALL BE FED FROM 230 VAC, 50 HZ, AND THE ALLOWED BENDING RADIUS OF FIBER OPTIC CABLE SHALL BE FOLLOWED FROM LAN SPEC & G.657 STANDARD.ALLOWED BENDING RADIUS: 20X(D; External Diameter)
- 15- MAXIMUM 2 NO.CAT 6 CABLE WILL BE ROUTED IN TO PG-21 CONDUIT.
- 16- THE SPEAKER VOLUME CONTROL SHOULD BE ADJUSTABLE TO PROVIDE THE SHOULD BE 1.4m ABOVE FINISHED FLOOR.
- 17- DESIRED SPEAKER LEVEL INSTALLATION HEIGHT OF PAGING VOLUME CONTROL
- 17- TOP POINT OF POWER TERMINAL BOX SHALL BE INSTALLED 2000mm ABOVE FLOOR LEVEL.

LEGEND

- | | |
|---|-------------------------------------|
|  | ANALOGUE PHONE |
|  | CEILING LOUD SPAEKER |
|  | VOLUME CONTROLLER |
|  | RJ-11 TELEPHONE SOCKET |
|  | RJ-45 LAN SOCKET |
| --- | 3X1.5 mm2 INDOOR LOUD SPEAKER CABLE |
| -.-.- | 2X2X0.6 MM INDOOR TELEPHONE CABLE |
| ----- | CABLE TYPE CAT6 , |
- PJB: PAGING JUNCTION BOX
MDF: MAIN DISTRIBUTION FRAME

REFERENCE DRAWING	DRG. No.
TELECOM. DESIGN CRITERIA	BK-GNRL-PEDCO-000-TE-DC-0001
BLOCK DIAGRAM FOR PAGA	BK-GCS-PEDCO-120-TE-BD-0005
DATA SHEETS FOR PABX	BK-GCS-PEDCO-120-TE-DT-0002

KEY PLAN

[illegible]