



CONTROL LOGIC DIAGRAM FOR LV INCOMERS AND BUS TIE

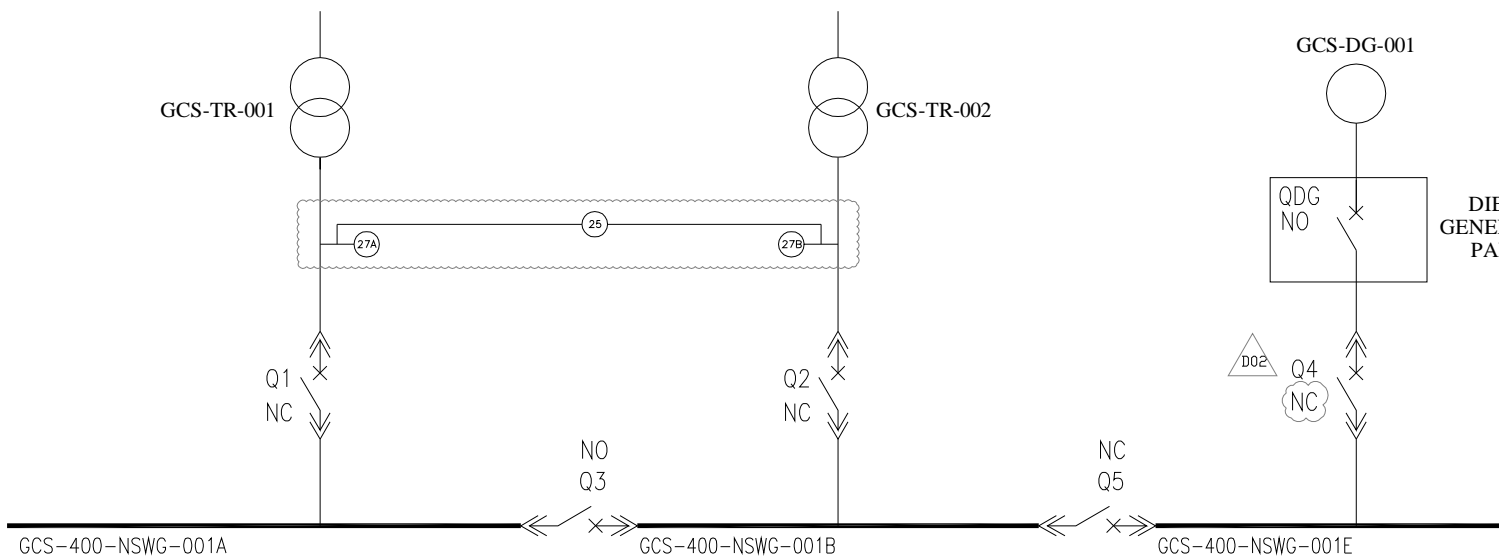
NOTES

ABBREVIATION

REFERENCE DRAWING	DRG. No.
LV SWITCHGEAR/MCC SINGLE LINE DIAGRAM	BK-CGS-PEDCO-180-BL-BL-0002
ELECTRICAL TYPICAL SCHEMATIC DIAGRAMS FOR LV PANEL	BK-CGS-PEDCO-180-BL-SC-0002

DOE	AUG.0022	IFA	ALHAKBA	ALFADHABAN	ALSHARAD	00.00	0000000000	00.00	000.0000	00.00	000.0000	
DOI	APR.0022	IFA	ALHAKBA	ALFADHABAN	ALSHARAD	00.00	REV.	DESCRIPTION	BY	DATE	BY	DATE
DOO	JAN.0022	IPC	ALHAKBA	ALFADHABAN	ALSHARAD	00.00		CHECKED			REV.	APPR.
REV.	DATE	P.O.I.S	PREP.	CHK.	APP.	AUT.						
PROJECT NAME: BINAK OILFIELD DEVELOPMENT/SURFACE FACILITIES GAS COMPRESSOR STATION												
PROJECT NO.: 071000												
EPC CONTRACTOR:  BIRGAN ENERGY - DESIGN & INSPECTION COMPANIES						EPD/EPC CONTRACTOR (GC):  PETROIRAN DEVELOPMENT COMPANY						
DRAWING TITLE: CONTROL LOGIC DIAGRAM FOR LV INCOMERS AND BUS TIE												
NO CONSTRUCTION PERMITTED UNLESS DRAWING APPROVED												
APPROVED FOR CONSTRUCTION												
BY: DATE:												
SCALE	SIZE	DRAWING NO.			SHIBET NO.	REV.	BUDGET REF.	LOCATION	SIZE	CLASS	SERIAL NO.	SHIBET REVISION
N.T.S	A3	BK-CGS-PEDCO-180-BL-LD-0001			01 OF 09	DOE	003-073-0184	P	2	P	700045	01 OF 09

(VENDOR TITLE BLOCK)*


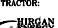
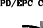


NOTES

1- THIS DOCUMENT SHALL BE FINALIZED BY VENDOR

ABBREVIATION	
	DATA
	AND GATE
	OR GATE
	NOT GATE
	DECISION
	TERMINATOR
	PROCESS
	TIME DELAY

REFERENCE DRAWING	DRG. No.
LV #/ITCHORAR/MCC #/INOLE LINE DIAGRAM	BK-GCS-PECCO-180-EL-SL-0002
ELECTRICAL TYPICAL SCHEMATIC DIAGRAMS FOR LV PANEL	BK-GCS-PECCO-180-EL-SL-0002

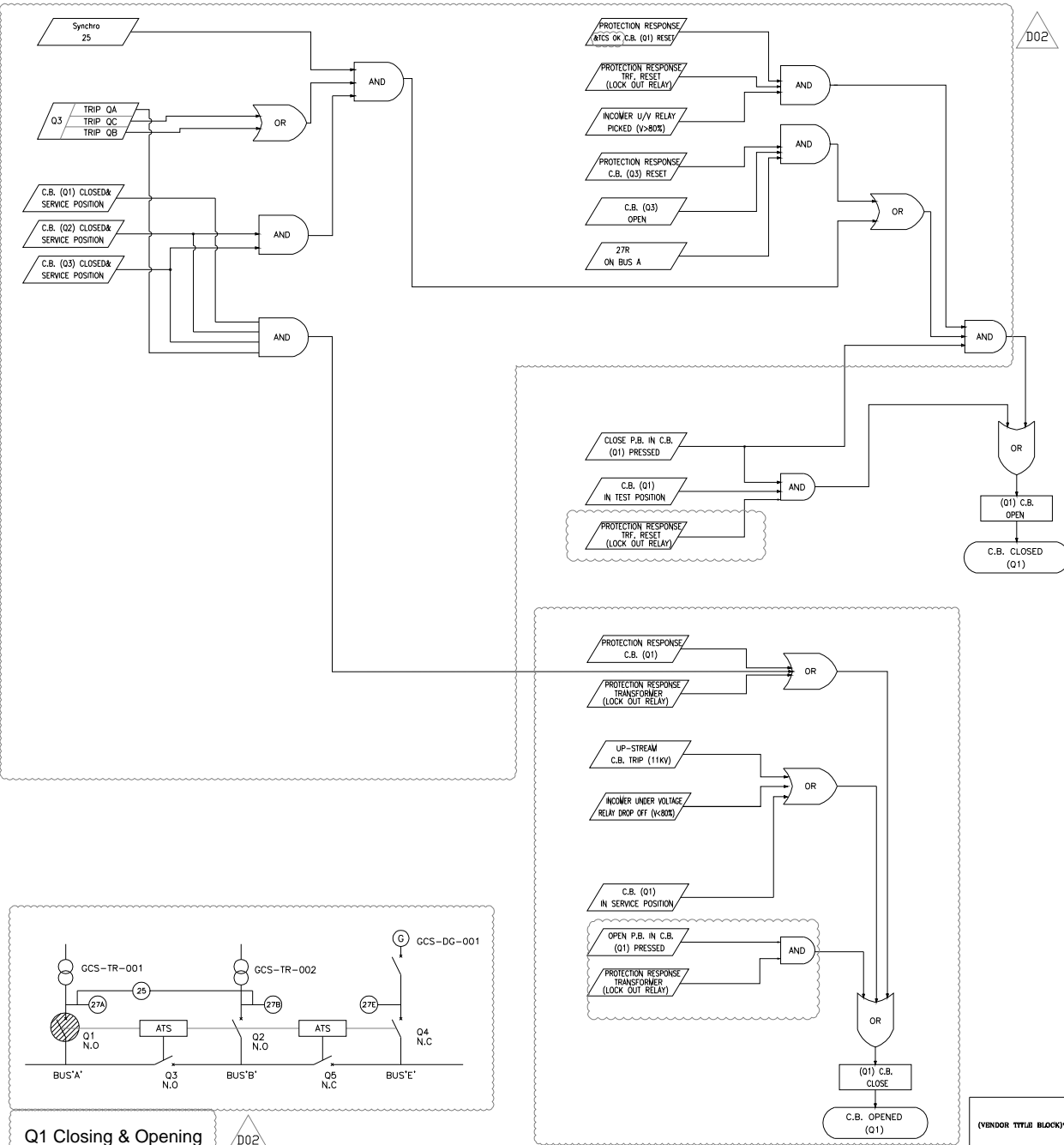
DOE		AUG.0022		IFA		ALMADHA		ALFADHMAN		ALMADHAR		00.00		000		0000000000		00.00		00000000		00.00		00000000		00.00		00000000																															
DOI		APR.0022		IFA		ALMADHA		ALFADHMAN		ALMADHAR		00.00		REV.		DISCRIPTION		BY		DATE		BY		DATE		BY		DATE																															
DOO		JAN.0022		IPC		ALMADHA		ALFADHMAN		ALMADHAR		00.00						CHECKED						REV.		APP.		REV.																															
REV.		DATE		P.O.I.S		PREP.		CHK.		APP.		AUT.																																															
PROJECT NAME:												BINAK OILFIELD DEVELOPMENT/SURFACE FACILITIES GAS COMPRESSOR STATION																																															
PROJECT NO.:												071000																																															
EPC CONTRACTOR:												EPD/EPC CONTRACTOR (GC):												 THE ORIGINAL AND ALL COPIES OF THIS DRAWING TOGETHER WITH THE COPYRIGHT THEREON ARE THE SOLE PROPERTY OF N.I.S.O.C./ FIELDS																																			
																																																											
BIRGAN ENERGY - DESIGN & INSPECTION COMPANY												PETROIRAN DEVELOPMENT COMPANY																																															
BINAK OILFIELD DEVELOPMENT SURFACE FACILITIES GAS COMPRESSOR STATION																																																											
DATE												SCALE		DRAWING BY		CHECKED BY		PROJECT ENG.																																									
DRAWING TITLE:												NO CONSTRUCTION PERMITTED UNLESS DRAWING APPROVED																																															
CONTROL LOGIC DIAGRAM FOR LV INCOMERS AND BUS TIE												APPROVED FOR CONSTRUCTION BY: DATE:																																															
SCALE		SIZE		DRAWING NO.				SHEET NO.		REV.		BUDGET REF.				LOCATION		SIZE		CLASS		SERIAL NO.		SHEET		REVISION																																	
N.T.S		A3		BK-GCS-PECCO-180-EL-SL-0001				02 OF 09		002		003-073-0184				F		2		P		700045		02 OF 09		002																																	

(VENDOR TITLE BLOCK)*

BREAKER LABEL

GCS-400-NSWG-(Q1)

LOGIC



NOTES

1- THIS DOCUMENT SHALL BE FINALIZED BY VENDOR

ABBREVIATION

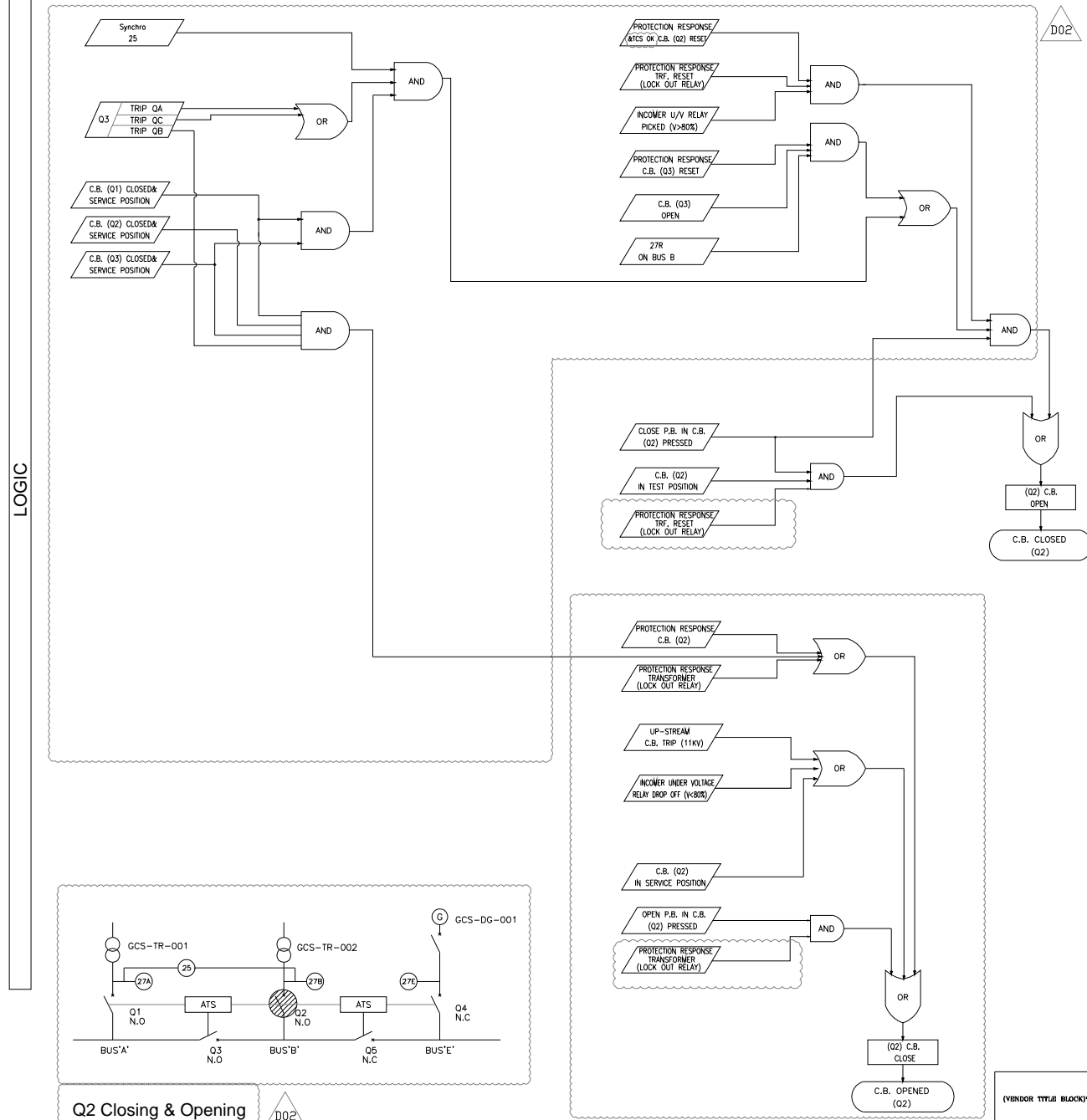
	DATA
	AND GATE
	OR GATE
	NOT GATE
	DECISION
	TERMINATOR
	PROCESS
	TIME DELAY

REFERENCE DRAWING	DRG. No.
LV #SWITCHBOARD/MCC #SINGLE LINE DIAGRAM	BK-GCS-PECCO-180-BL-SL-0002
ELECTRICAL TYPICAL SCHEMATIC DIAGRAMS FOR LV PANEL	BK-GCS-PECCO-180-BL-SL-0002

REV.	DESCRIPTION	BY	DATE	BY	DATE
001	ISSUED FOR CONSTRUCTION	001	001	001	001
002	REVISED	002	002	002	002
003	REVISED	003	003	003	003
004	REVISED	004	004	004	004
005	REVISED	005	005	005	005
006	REVISED	006	006	006	006
007	REVISED	007	007	007	007
008	REVISED	008	008	008	008
009	REVISED	009	009	009	009
010	REVISED	010	010	010	010
011	REVISED	011	011	011	011
012	REVISED	012	012	012	012
013	REVISED	013	013	013	013
014	REVISED	014	014	014	014
015	REVISED	015	015	015	015
016	REVISED	016	016	016	016
017	REVISED	017	017	017	017
018	REVISED	018	018	018	018
019	REVISED	019	019	019	019
020	REVISED	020	020	020	020
021	REVISED	021	021	021	021
022	REVISED	022	022	022	022
023	REVISED	023	023	023	023
024	REVISED	024	024	024	024
025	REVISED	025	025	025	025
026	REVISED	026	026	026	026
027	REVISED	027	027	027	027
028	REVISED	028	028	028	028
029	REVISED	029	029	029	029
030	REVISED	030	030	030	030
031	REVISED	031	031	031	031
032	REVISED	032	032	032	032
033	REVISED	033	033	033	033
034	REVISED	034	034	034	034
035	REVISED	035	035	035	035
036	REVISED	036	036	036	036
037	REVISED	037	037	037	037
038	REVISED	038	038	038	038
039	REVISED	039	039	039	039
040	REVISED	040	040	040	040
041	REVISED	041	041	041	041
042	REVISED	042	042	042	042
043	REVISED	043	043	043	043
044	REVISED	044	044	044	044
045	REVISED	045	045	045	045
046	REVISED	046	046	046	046
047	REVISED	047	047	047	047
048	REVISED	048	048	048	048
049	REVISED	049	049	049	049
050	REVISED	050	050	050	050
051	REVISED	051	051	051	051
052	REVISED	052	052	052	052
053	REVISED	053	053	053	053
054	REVISED	054	054	054	054
055	REVISED	055	055	055	055
056	REVISED	056	056	056	056
057	REVISED	057	057	057	057
058	REVISED	058	058	058	058
059	REVISED	059	059	059	059
060	REVISED	060	060	060	060
061	REVISED	061	061	061	061
062	REVISED	062	062	062	062
063	REVISED	063	063	063	063
064	REVISED	064	064	064	064
065	REVISED	065	065	065	065
066	REVISED	066	066	066	066
067	REVISED	067	067	067	067
068	REVISED	068	068	068	068
069	REVISED	069	069	069	069
070	REVISED	070	070	070	070
071	REVISED	071	071	071	071
072	REVISED	072	072	072	072
073	REVISED	073	073	073	073
074	REVISED	074	074	074	074
075	REVISED	075	075	075	075
076	REVISED	076	076	076	076
077	REVISED	077	077	077	077
078	REVISED	078	078	078	078
079	REVISED	079	079	079	079
080	REVISED	080	080	080	080
081	REVISED	081	081	081	081
082	REVISED	082	082	082	082
083	REVISED	083	083	083	083
084	REVISED	084	084	084	084
085	REVISED	085	085	085	085
086	REVISED	086	086	086	086
087	REVISED	087	087	087	087
088	REVISED	088	088	088	088
089	REVISED	089	089	089	089
090	REVISED	090	090	090	090
091	REVISED	091	091	091	091
092	REVISED	092	092	092	092
093	REVISED	093	093	093	093
094	REVISED	094	094	094	094
095	REVISED	095	095	095	095
096	REVISED	096	096	096	096
097	REVISED	097	097	097	097
098	REVISED	098	098	098	098
099	REVISED	099	099	099	099
100	REVISED	100	100	100	100



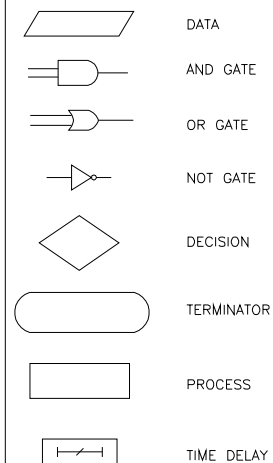
GCS-400-NSWG-(Q2)



NOTES




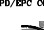
1- THIS DOCUMENT SHALL BE FINALIZED BY VENDOR

ABBREVIATION



REFERENCE DRAWING	DRG. No.
LV SWITCHGEAR/MCC SINGLE LINE DIAGRAM	BK-GCS-P8000-120-BU-SL-0002
ELECTRICAL TYPICAL SCHEMATIC DIAGRAMS FOR LV PANEL	BK-GCS-P8000-120-BU-DC-0002

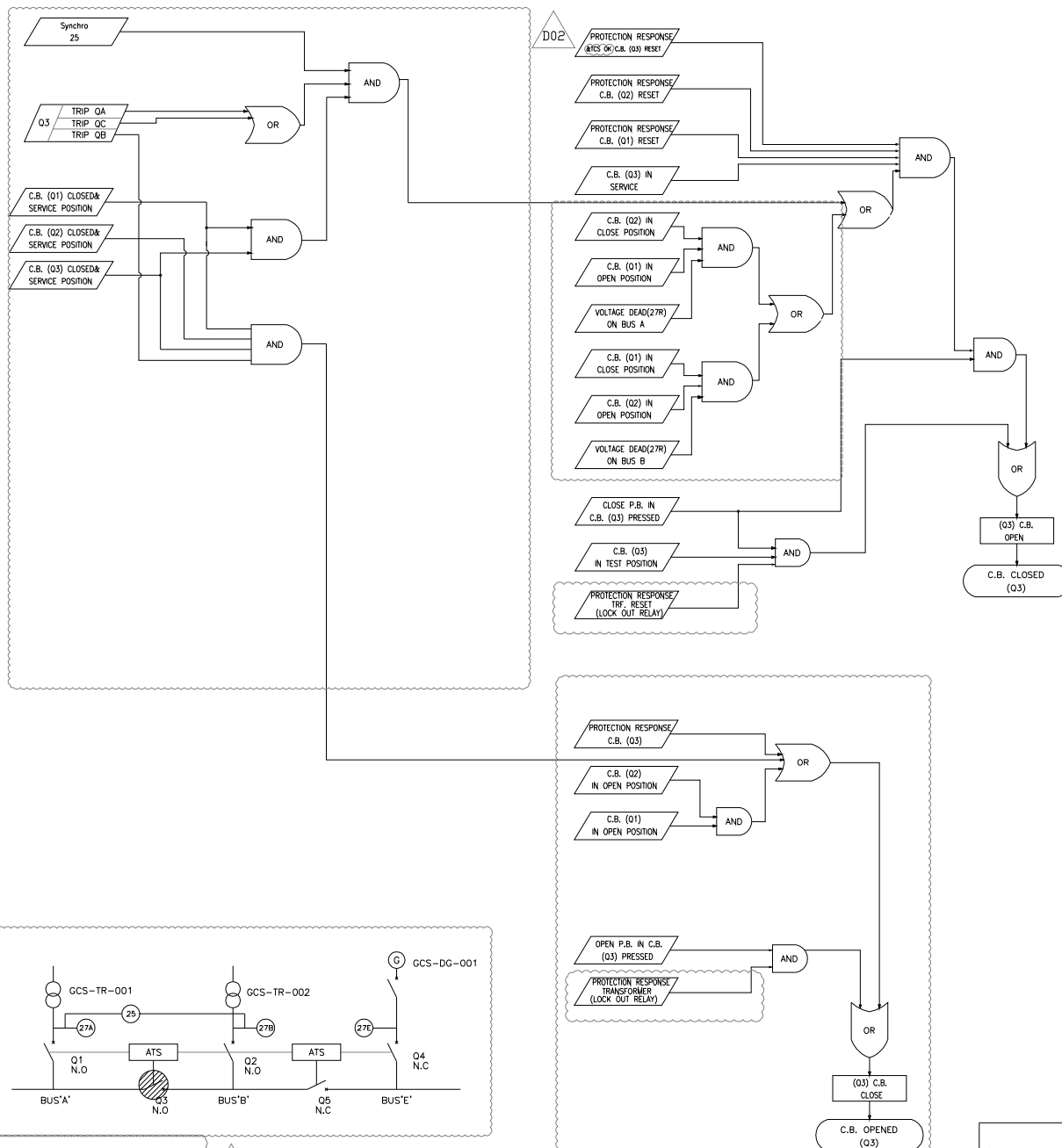
REFERENCE DRAWING	DRG. No.
LV SWITCHGEAR/MCC SINGLE LINE DIAGRAM	BK-GCS-P8000-120-BU-SL-0002
ELECTRICAL TYPICAL SCHEMATIC DIAGRAMS FOR LV PANEL	BK-GCS-P8000-120-BU-DC-0002

DOE	AUG.2022	IFA	N.BAKRA	E.BACHMAN	K.MUSKAD	NO. 30	NO. 300	NO. 300	NO. 300	NO. 300	NO. 300	NO. 300	NO. 300	NO. 300	NO. 300										
DOI	APR.2022	IFA	N.BAKRA	E.BACHMAN	K.MUSKAD	NO. 30	NO. 300	NO. 300	NO. 300	NO. 300	NO. 300	NO. 300	NO. 300	NO. 300	NO. 300										
DOJ	JAN.2022	IPO	N.BAKRA	E.BACHMAN	K.MUSKAD	NO. 30	NO. 300	NO. 300	NO. 300	NO. 300	NO. 300	NO. 300	NO. 300	NO. 300	NO. 300										
REV.	DATE	P.O.I.S	PREP.	CHK.	APP.	AUT.																			
PROJECT NAME: BNAK OILFIELD DEVELOPMENT/SURFACE FACILITIES GAS COMPRESSOR STATION																 <p>THE ORIGINAL AND ALL COPIES OF THIS DRAWING TOGETHER WITH THE COPYRIGHT THEREIN ARE THE SOLE PROPERTY OF N.I.S.O.C./ FIELDS</p>									
PROJECT NO.: 971020																									
EPIC CONTRACTOR:   EPIC/EPIC CONTRACTOR (GC):  PETROBRAS DEVELOPMENT COMPANY																BINAK OILFIELD DEVELOPMENT SURFACE FACILITIES GAS COMPRESSOR STATION									
DATE																SCALE									
DRAWING BY																CHECKED BY									
PROJECT ENG.																									
DRAWING TITLE: CONTROL LOGIC DIAGRAM FOR LV INCOMERS AND BUS TIE																NO CONSTRUCTION PERMITTED UNLESS DRAWING APPROVED									
APPROVED FOR CONSTRUCTION BY:																DATE:									
S/NAME	SIZE	DRAWING NO.				SHEET NO.	REV.	BUDGET REF.	LOCATION	SITE CLASS	SERIAL NO.	SHEET REVISION													
N.T.S	A3	BK-CCP-PBDCO-100-EL-12-0001				4	01 09	DOE	053-075-9154	F 2 P	709045	01 OF 09	DO	01	DO	DO									

BREAKER LABEL

GCS-400-NSWG-(Q3)

LOGIC



NOTES

1- THIS DOCUMENT SHALL BE FINALIZED BY VENDOR

ABBREVIATION

	DATA
	AND GATE
	OR GATE
	NOT GATE
	DECISION
	TERMINATOR
	PROCESS
	TIME DELAY

REFERENCE DRAWING

DRG. No.

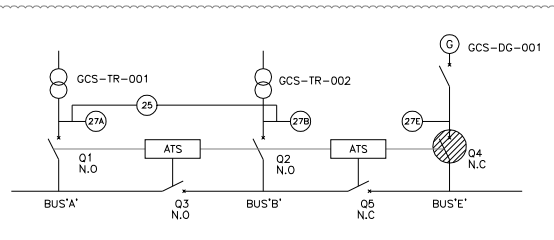
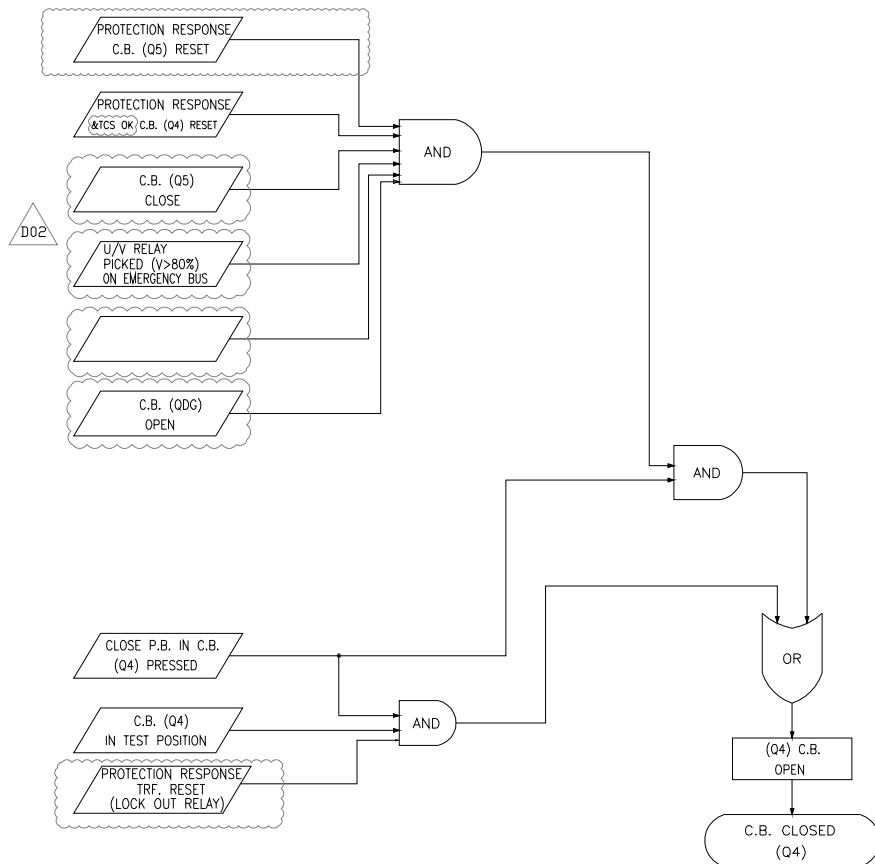
LV SWITCHGEAR/MCC SINGLE LINE DIAGRAM	BK-GCS-PECCO-180-BL-SL-0002
ELECTRICAL TYPICAL SCHEMATIC DIAGRAMS FOR LV PANEL	BK-GCS-PECCO-180-BL-SL-0002

--	--	--	--	--	--	--	--	--	--	--	--	--	--	--	--	--	--	--	--	--	--	--	--	--	--	--	--	--	--	--	--	--	--	--	--	--	--	--	--	--	--	--	--	--	--	--	--	--	--	--	--	--	--	--	--	--	--	--	--	--	--	--	--	--	--	--	--	--	--	--	--	--	--	--	--	--	--	--	--	--	--	--	--	--	--	--	--	--	--	--	--	--	--	--	--	--	--	--	--	--	--	--	--	--	--	--	--	--	--	--	--	--	--	--	--	--	--	--	--	--	--	--	--	--	--	--	--	--	--	--	--	--	--	--	--	--	--	--	--	--	--	--	--	--	--	--	--	--	--	--	--	--	--	--	--	--	--	--	--	--	--	--	--	--	--	--	--	--	--	--	--	--	--	--	--	--	--	--	--	--	--	--	--	--	--	--	--	--	--	--	--	--	--	--	--	--	--	--	--	--	--	--	--	--	--	--	--	--	--	--	--	--	--	--	--	--	--	--	--	--	--	--	--	--	--	--	--	--	--	--	--	--	--	--	--	--	--	--	--	--	--	--	--	--	--	--	--	--	--	--	--	--	--	--	--	--	--	--	--	--	--	--	--	--	--	--	--	--	--	--	--	--	--	--	--	--	--	--	--	--	--	--	--	--	--	--	--	--	--	--	--	--	--	--	--	--	--	--	--	--	--	--	--	--	--	--	--	--	--	--	--	--	--	--	--	--	--	--	--	--	--	--	--	--	--	--	--	--	--	--	--	--	--	--	--	--	--	--	--	--	--	--	--	--	--	--	--	--	--	--	--	--	--	--	--	--	--	--	--	--	--	--	--	--	--	--	--	--	--	--	--	--	--	--	--	--	--	--	--	--	--	--	--	--	--	--	--	--	--	--	--	--	--	--	--	--	--	--	--	--	--	--	--	--	--	--	--	--	--	--	--	--	--	--	--	--	--	--	--	--	--	--	--	--	--	--	--	--	--	--	--	--	--	--	--	--	--	--	--	--	--	--	--	--	--	--	--	--	--	--	--	--	--	--	--	--	--	--	--	--	--	--	--	--	--	--	--	--	--	--	--	--	--	--	--	--	--	--	--	--	--	--	--	--	--	--	--	--	--	--	--	--	--	--	--	--	--	--	--	--	--	--	--	--	--	--	--	--	--	--	--	--	--	--	--	--	--	--	--	--	--	--	--	--	--	--	--	--	--	--	--	--	--	--	--	--	--	--	--	--	--	--	--	--	--	--	--	--	--	--	--	--	--	--	--	--	--	--	--	--	--	--	--	--	--	--	--	--	--	--	--	--	--	--	--	--	--	--	--	--	--	--	--	--	--	--	--	--	--	--	--	--	--	--	--	--	--	--	--	--	--	--	--	--	--	--	--	--	--	--	--	--	--	--	--	--	--	--	--	--	--	--	--	--	--	--	--	--	--	--	--	--	--	--	--	--	--	--	--	--	--	--	--	--	--	--	--	--	--	--	--	--	--	--	--	--	--	--	--	--	--	--	--	--	--	--	--	--	--	--	--	--	--	--	--	--	--	--	--	--	--	--	--	--	--	--	--	--	--	--	--	--	--	--	--	--	--	--	--	--	--	--	--	--	--	--	--	--	--	--	--	--	--	--	--	--	--	--	--	--	--	--	--	--	--	--	--	--	--	--	--	--	--	--	--	--	--	--	--	--	--	--	--	--	--	--	--	--	--	--	--	--	--	--	--	--	--	--	--	--	--	--	--	--	--	--	--	--	--	--	--	--	--	--	--	--	--	--	--	--	--	--	--	--	--	--	--	--	--	--	--	--	--	--	--	--	--	--	--	--	--	--	--	--	--	--	--	--	--	--	--	--	--	--	--	--	--	--	--	--	--	--	--	--	--	--	--	--	--	--	--	--	--	--	--	--	--	--	--	--	--	--	--	--	--	--	--	--	--	--	--	--	--	--	--	--	--	--	--	--	--	--	--	--	--	--	--	--	--	--	--	--	--	--	--	--	--	--	--	--	--	--	--	--	--	--	--	--	--	--	--	--	--	--	--	--	--	--	--	--	--	--	--	--	--	--	--	--	--	--	--	--	--	--	--	--	--	--	--	--	--	--	--	--	--	--	--	--	--	--	--	--	--	--	--	--	--	--	--	--	--	--	--	--	--	--	--	--	--	--	--	--	--	--	--	--	--	--	--	--	--	--	--	--	--	--	--	--	--	--	--	--	--	--	--	--	--	--	--	--	--	--	--	--	--	--	--	--	--	--	--	--	--	--	--	--	--	--	--	--	--	--	--	--	--	--	--	--	--	--	--	--	--	--	--	--	--	--	--	--	--	--	--	--	--	--	--	--	--	--	--	--	--	--	--	--	--	--	--	--	--	--	--	--	--	--	--	--	--	--	--	--	--	--	--	--	--	--	--	--	--	--	--	--	--	--	--	--	--	--	--	--	--	--	--	--	--	--	--	--	--	--	--	--	--	--	--	--	--	--	--	--	--	--	--	--	--	--	--	--	--	--	--	--	--	--	--	--	--	--	--	--	--	--	--	--	--	--	--	--	--	--	--	--	--	--	--	--	--	--	--	--	--	--	--	--	--	--	--	--	--	--	--	--	--	--	--	--	--	--	--	--	--	--	--	--	--	--	--	--	--	--	--	--	--	--	--	--	--

BREAKER LABEL

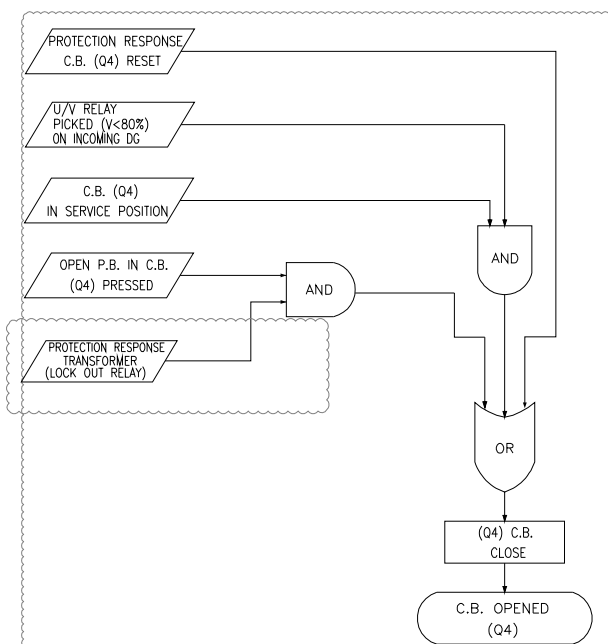
GCS-400-NSWG-(Q4)

LOGIC



Q4 Closing & Opening

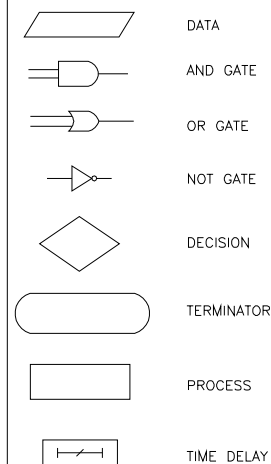
D02



NOTES

1- THIS DOCUMENT SHALL BE FINALIZED BY VENDOR

ABBREVIATION



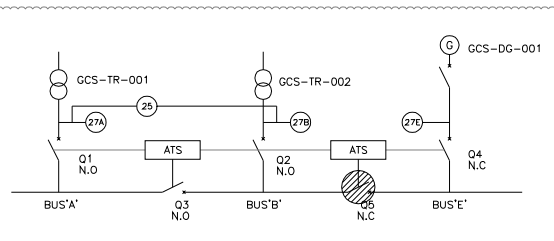
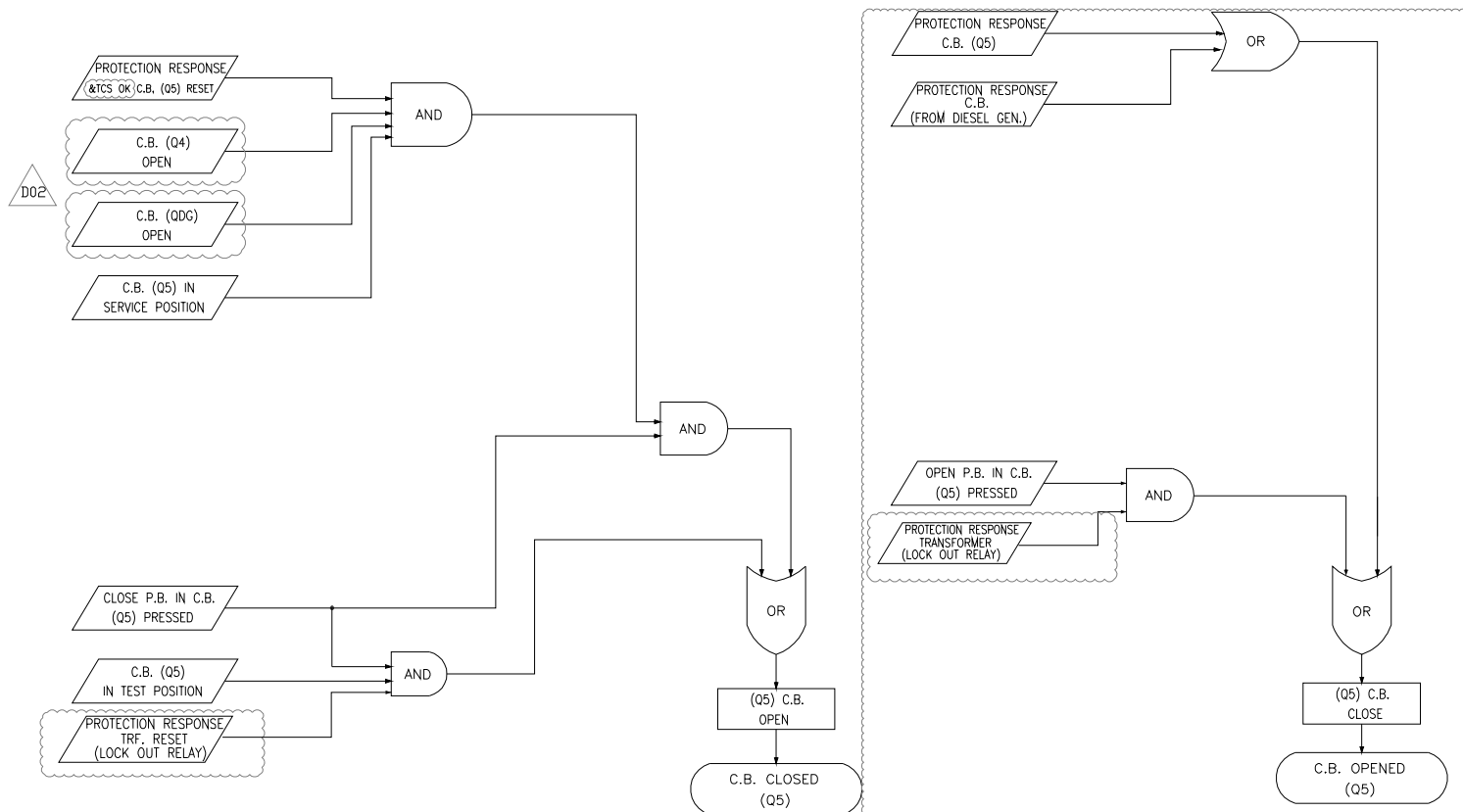
REFERENCE DRAWING	DRG. No.
LV SWITCHGEAR/MCC SINGLE LINE DIAGRAM	BK-GCS-PEMCO-180-BL-BL-0002
ELECTRICAL TYPICAL SCHEMATIC DIAGRAMS FOR LV PANEL	BK-GCS-PEMCO-180-BL-BL-0002

REV.	DESCRIPTION	BY	DATE	BY	DATE
001	ISSUED FOR CONSTRUCTION	001	001	001	001
002	REVISED	002	002	002	002
003	REVISED	003	003	003	003
004	REVISED	004	004	004	004
005	REVISED	005	005	005	005
006	REVISED	006	006	006	006
007	REVISED	007	007	007	007
008	REVISED	008	008	008	008
009	REVISED	009	009	009	009
010	REVISED	010	010	010	010
011	REVISED	011	011	011	011
012	REVISED	012	012	012	012
013	REVISED	013	013	013	013
014	REVISED	014	014	014	014
015	REVISED	015	015	015	015
016	REVISED	016	016	016	016
017	REVISED	017	017	017	017
018	REVISED	018	018	018	018
019	REVISED	019	019	019	019
020	REVISED	020	020	020	020
021	REVISED	021	021	021	021
022	REVISED	022	022	022	022
023	REVISED	023	023	023	023
024	REVISED	024	024	024	024
025	REVISED	025	025	025	025
026	REVISED	026	026	026	026
027	REVISED	027	027	027	027
028	REVISED	028	028	028	028
029	REVISED	029	029	029	029
030	REVISED	030	030	030	030
031	REVISED	031	031	031	031
032	REVISED	032	032	032	032
033	REVISED	033	033	033	033
034	REVISED	034	034	034	034
035	REVISED	035	035	035	035
036	REVISED	036	036	036	036
037	REVISED	037	037	037	037
038	REVISED	038	038	038	038
039	REVISED	039	039	039	039
040	REVISED	040	040	040	040
041	REVISED	041	041	041	041
042	REVISED	042	042	042	042
043	REVISED	043	043	043	043
044	REVISED	044	044	044	044
045	REVISED	045	045	045	045
046	REVISED	046	046	046	046
047	REVISED	047	047	047	047
048	REVISED	048	048	048	048
049	REVISED	049	049	049	049
050	REVISED	050	050	050	050
051	REVISED	051	051	051	051
052	REVISED	052	052	052	052
053	REVISED	053	053	053	053
054	REVISED	054	054	054	054
055	REVISED	055	055	055	055
056	REVISED	056	056	056	056
057	REVISED	057	057	057	057
058	REVISED	058	058	058	058
059	REVISED	059	059	059	059
060	REVISED	060	060	060	060
061	REVISED	061	061	061	061
062	REVISED	062	062	062	062
063	REVISED	063	063	063	063
064	REVISED	064	064	064	064
065	REVISED	065	065	065	065
066	REVISED	066	066	066	066
067	REVISED	067	067	067	067
068	REVISED	068	068	068	068
069	REVISED	069	069	069	069
070	REVISED	070	070	070	070
071	REVISED	071	071	071	071
072	REVISED	072	072	072	072
073	REVISED	073	073	073	073
074	REVISED	074	074	074	074
075	REVISED	075	075	075	075
076	REVISED	076	076	076	076
077	REVISED	077	077	077	077
078	REVISED	078	078	078	078
079	REVISED	079	079	079	079
080	REVISED	080	080	080	080
081	REVISED	081	081	081	081
082	REVISED	082	082	082	082
083	REVISED	083	083	083	083
084	REVISED	084	084	084	084
085	REVISED	085	085	085	085
086	REVISED	086	086	086	086
087	REVISED	087	087	087	087
088	REVISED	088	088	088	088
089	REVISED	089	089	089	089
090	REVISED	090	090	090	090
091	REVISED	091	091	091	091
092	REVISED	092	092	092	092
093	REVISED	093	093	093	093
094	REVISED	094	094	094	094
095	REVISED	095	095	095	095
096	REVISED	096	096	096	096
097	REVISED	097	097	097	097
098	REVISED	098	098	098	098
099	REVISED	099	099	099	099
100	REVISED	100	100	100	100

BREAKER LABEL

GCS-400-NSWG-(Q5)

LOGIC



NOTES

1- THIS DOCUMENT SHALL BE FINALIZED BY VENDOR

ABBREVIATION

	DATA
	AND GATE
	OR GATE
	NOT GATE
	DECISION
	TERMINATOR
	PROCESS
	TIME DELAY

REFERENCE DRAWING

DRG. No.

LV SWITCHGEAR/MCC SINGLE LINE DIAGRAM	BK-GCS-PECCO-180-BL-SL-0002
ELECTRICAL TYPICAL SCHEMATIC DIAGRAMS FOR LV PANEL	BK-GCS-PECCO-180-BL-SL-0002

REV.	DESCRIPTION	CHECKED	BY	DATE	REV.	DESCRIPTION	CHECKED	BY	DATE
D02	AUG.0022	IFA	ALHABIAN	ALHABIAN	ALHABIAN	ALHABIAN	ALHABIAN	ALHABIAN	ALHABIAN
D01	APR.0022	IFA	ALHABIAN	ALHABIAN	ALHABIAN	ALHABIAN	ALHABIAN	ALHABIAN	ALHABIAN
D00	JAN.0022	IPC	ALHABIAN	ALHABIAN	ALHABIAN	ALHABIAN	ALHABIAN	ALHABIAN	ALHABIAN
REV.	DATE	P.O.I.S	PREP.	CHK.	APP.	AUT.	REV.	DATE	APP.

PROJECT NAME: BINAK OILFIELD DEVELOPMENT/SURFACE FACILITIES GAS COMPRESSOR STATION

PROJECT NO.: 971000

EPC CONTRACTOR: MORGAN

DESIGN & INSPECTION COMPANIES

BIRGAN ENERGY - DESIGN & INSPECTION COMPANIES

TE

PETROIRAN DEVELOPMENT COMPANY

PECCO

اسم و کلیه نسخ این نقشه و جزئیات متعلق به شرکت ملی نفت ایران می باشد.

THE ORIGINAL AND ALL COPIES OF THIS DRAWING TOGETHER WITH THE COPYRIGHT THEREIN ARE THE SOLE PROPERTY OF N.I.S.O.C./ FIELDS

BINAK OILFIELD DEVELOPMENT SURFACE FACILITIES GAS COMPRESSOR STATION

DATE SCALE DRAWING BY CHECKED BY PROJECT ENG.

NO CONSTRUCTION PERMITTED UNLESS DRAWING APPROVED

APPROVED FOR CONSTRUCTION BY: DATE:

SCALE SIZE DRAWING NO. SHEET NO. REV. BUDGET REP. LOCATION SIZE CLASS SERIAL NO. SHEET REVISION

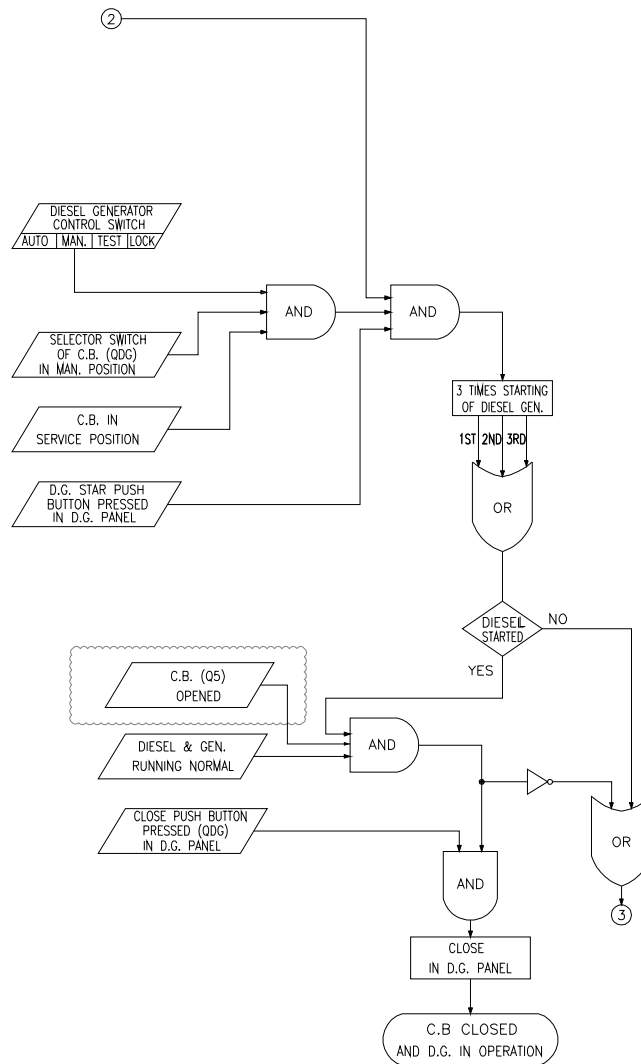
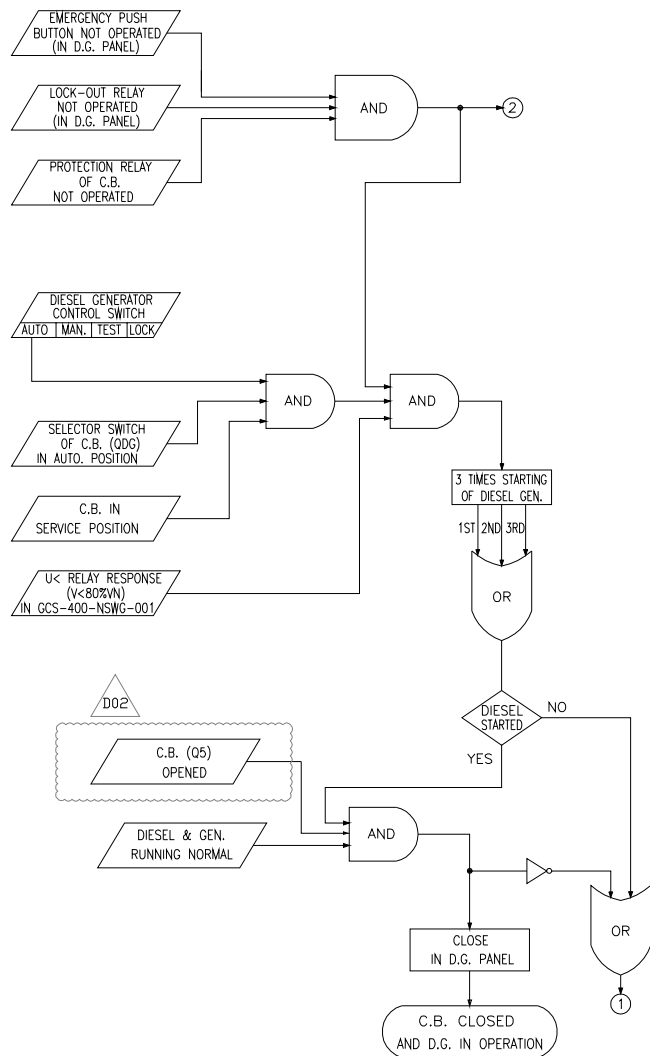
N.T.S A3 BK-GCS-PECCO-180-BL-SL-0001 07 OF 09 D02 003-073-9184 F 2 P 700045 07 OF 09 D02

OPERATION

DIESEL GENERATOR AUTO. OPERATION

DIESEL GENERATOR MANUAL OPERATION

LOGIC






NOTES

1- THIS DOCUMENT SHALL BE FINALIZED BY VENDOR

ABBREVIATION

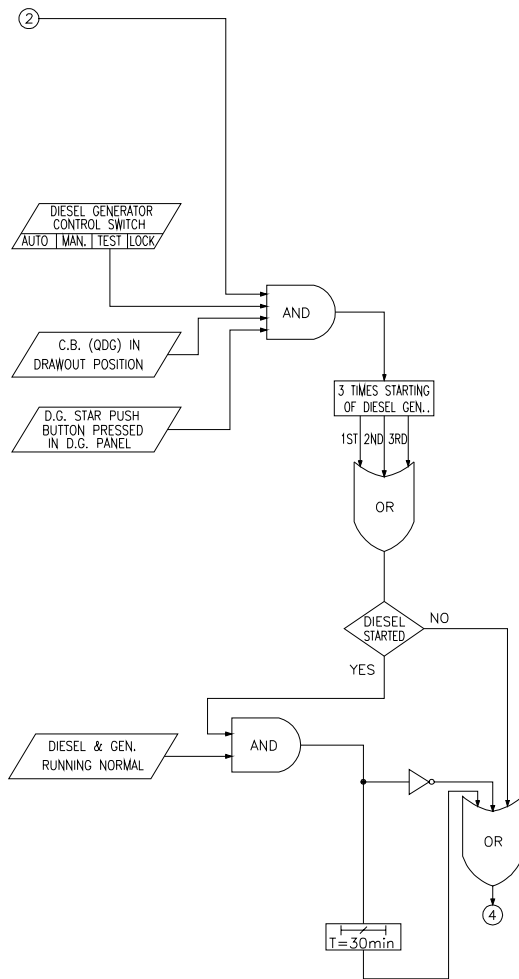
	DATA
	AND GATE
	OR GATE
	NOT GATE
	DECISION
	TERMINATOR
	PROCESS
	TIME DELAY

REFERENCE DRAWING	DRG. No.
LV #/SWITCHGEAR/MCC SINGLE LINE DIAGRAM	BK-GCS-PEMCO-180-BL-BL-0002
ELECTRICAL TYPICAL SCHEMATIC DIAGRAMS FOR LV PANEL	BK-GCS-PEMCO-180-BL-SC-0002

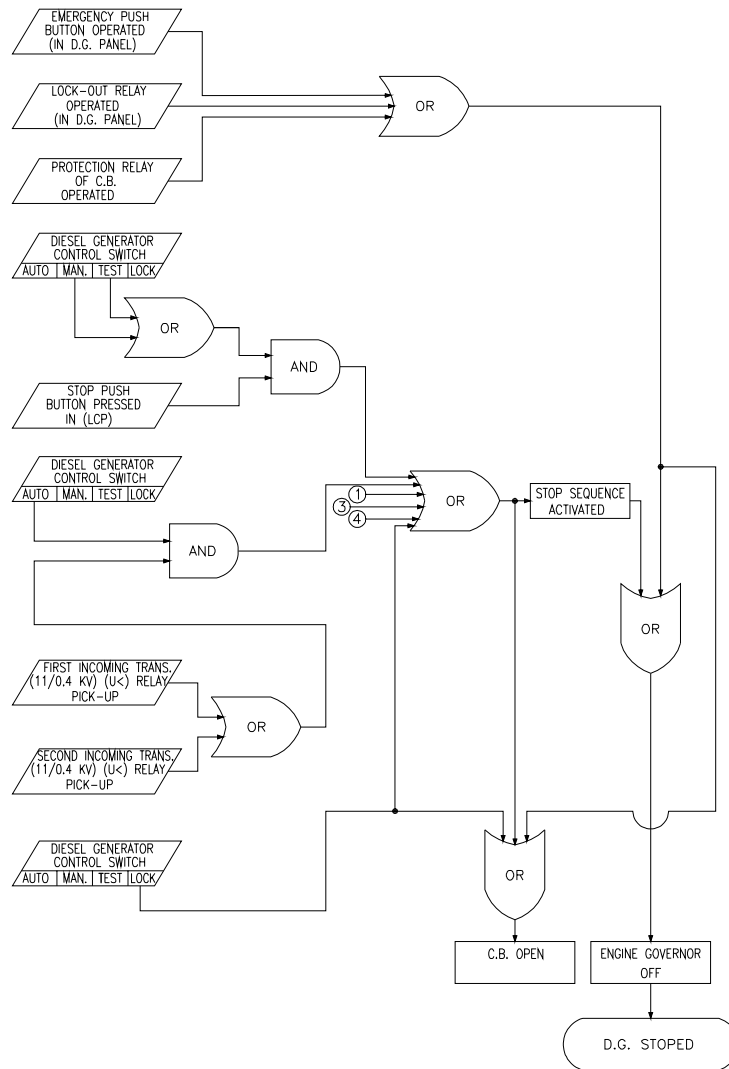
D02	AUG.2022		IFA		ALWADDA		ALFUKHAR		ALMUDHAR		00.00	000	0000000000		00.00	000.0000		00.00	000.0000		00.00	000.0000																																																																																																																																																																																																																																																																																																																																																																																																																																																																																																																																																																																																																																																																																																																																																																																																																																																																																																																																																																																																																																																																																																																																																																																																																																																																																																																																																																																																																																																																																																																																																																																																																																																																																																																																																																																																																																																																																																																																																																																																																																																																																																																																																																																																																																																																																																																																																																																																																																																																																																																																																																																																																																																																																																																																																																																																																																																																																																																																																																																																																																																																																																																																																																																																																																																																																																																																																																																																																																																																																																																																																																																																																																																																																																																																																																																																																																																																																																																																																																																																																																																																																																																																																																																																																																																																																																																																																																																																																																																																																																																																																																																																																																																																																																																																																																																																																																																																																																																																																																																																																																																																																																																																																																																																																																																																																																																																																																																																																																																																																																																																																																																																																																																																																																																																																																																																																																																																																																																																																																																																																																																																																
D01	APR.2022		IFA		ALWADDA		ALFUKHAR		ALMUDHAR		00.00																																																																																																																																																																																																																																																																																																																																																																																																																																																																																																																																																																																																																																																																																																																																																																																																																																																																																																																																																																																																																																																																																																																																																																																																																																																																																																																																																																																																																																																																																																																																																																																																																																																																																																																																																																																																																																																																																																																																																																																																																																																																																																																																																																																																																																																																																																																																																																																																																																																																																																																																																																																																																																																																																																																																																																																																																																																																																																																																																																																																																																																																																																																																																																																																																																																																																																																																																																																																																																																																																																																																																																																																																																																																																																																																																																																																																																																																																																																																																																																																																																																																																																																																																																																																																																																																																																																																																																																																																																																																																																																																																																																																																																																																																																																																																																																																																																																																																																																																																																																																																																																																																																																																																																																																																																																																																																																																																																																																																																																																																																																																																																																																																																																																																																																																																																																																																																																																																																																																																																																																																																																																																											
D00	JAN.2022		IPC		ALWADDA		ALFUKHAR		ALMUDHAR		00.00																																																																																																																																																																																																																																																																																																																																																																																																																																																																																																																																																																																																																																																																																																																																																																																																																																																																																																																																																																																																																																																																																																																																																																																																																																																																																																																																																																																																																																																																																																																																																																																																																																																																																																																																																																																																																																																																																																																																																																																																																																																																																																																																																																																																																																																																																																																																																																																																																																																																																																																																																																																																																																																																																																																																																																																																																																																																																																																																																																																																																																																																																																																																																																																																																																																																																																																																																																																																																																																																																																																																																																																																																																																																																																																																																																																																																																																																																																																																																																																																																																																																																																																																																																																																																																																																																																																																																																																																																																																																																																																																																																																																																																																																																																																																																																																																																																																																																																																																																																																																																																																																																																																																																																																																																																																																																																																																																																																																																																																																																																																																																																																																																																																																																																																																																																																																																																																																																																																																																																																																																																																																																											
REV.	DATE		P.O.I.S		PREP.		CHK.		APP.		AUT.																																																																																																																																																																																																																																																																																																																																																																																																																																																																																																																																																																																																																																																																																																																																																																																																																																																																																																																																																																																																																																																																																																																																																																																																																																																																																																																																																																																																																																																																																																																																																																																																																																																																																																																																																																																																																																																																																																																																																																																																																																																																																																																																																																																																																																																																																																																																																																																																																																																																																																																																																																																																																																																																																																																																																																																																																																																																																																																																																																																																																																																																																																																																																																																																																																																																																																																																																																																																																																																																																																																																																																																																																																																																																																																																																																																																																																																																																																																																																																																																																																																																																																																																																																																																																																																																																																																																																																																																																																																																																																																																																																																																																																																																																																																																																																																																																																																																																																																																																																																																																																																																																																																																																																																																																																																																																																																																																																																																																																																																																																																																																																																																																																																																																																																																																																																																																																																																																																																																																																																																																																																																																											
PROJECT NAME:													BINAK OILFIELD DEVELOPMENT/SURFACE FACILITIES GAS COMPRESSOR STATION																																																																																																																																																																																																																																																																																																																																																																																																																																																																																																																																																																																																																																																																																																																																																																																																																																																																																																																																																																																																																																																																																																																																																																																																																																																																																																																																																																																																																																																																																																																																																																																																																																																																																																																																																																																																																																																																																																																																																																																																																																																																																																																																																																																																																																																																																																																																																																																																																																																																																																																																																																																																																																																																																																																																																																																																																																																																																																																																																																																																																																																																																																																																																																																																																																																																																																																																																																																																																																																																																																																																																																																																																																																																																																																																																																																																																																																																																																																																																																																																																																																																																																																																																																																																																																																																																																																																																																																																																																																																																																																																																																																																																																																																																																																																																																																																																																																																																																																																																																																																																																																																																																																																																																																																																																																																																																																																																																																																																																																																																																																																																																																																																																																																																																																																																																																																																																																																																																																																																																																																																																																																																									
PROJECT NO.:													971000																																																																																																																																																																																																																																																																																																																																																																																																																																																																																																																																																																																																																																																																																																																																																																																																																																																																																																																																																																																																																																																																																																																																																																																																																																																																																																																																																																																																																																																																																																																																																																																																																																																																																																																																																																																																																																																																																																																																																																																																																																																																																																																																																																																																																																																																																																																																																																																																																																																																																																																																																																																																																																																																																																																																																																																																																																																																																																																																																																																																																																																																																																																																																																																																																																																																																																																																																																																																																																																																																																																																																																																																																																																																																																																																																																																																																																																																																																																																																																																																																																																																																																																																																																																																																																																																																																																																																																																																																																																																																																																																																																																																																																																																																																																																																																																																																																																																																																																																																																																																																																																																																																																																																																																																																																																																																																																																																																																																																																																																																																																																																																																																																																																																																																																																																																																																																																																																																																																																																																																																																																																																																									
EPC CONTRACTOR:													EPC/EPC CONTRACTOR (GC):													 THE ORIGINAL AND ALL COPIES OF THIS DRAWING TOGETHER WITH THE COPYRIGHT THEREIN ARE THE SOLE PROPERTY OF N.I.S.O.C./ FIELDS																																																																																																																																																																																																																																																																																																																																																																																																																																																																																																																																																																																																																																																																																																																																																																																																																																																																																																																																																																																																																																																																																																																																																																																																																																																																																																																																																																																																																																																																																																																																																																																																																																																																																																																																																																																																																																																																																																																																																																																																																																																																																																																																																																																																																																																																																																																																																																																																																																																																																																																																																																																																																																																																																																																																																																																																																																																																																																																																																																																																																																																																																																																																																																																																																																																																																																																																																																																																																																																																																																																																																																																																																																																																																																																																																																																																																																																																																																																																																																																																																																																																																																																																																																																																																																																																																																																																																																																																																																																																																																																																																																																																																																																																																																																																																																																																																																																																																																																																																																																																																																																																																																																																																																																																																																																																																																																																																																																																																																																																																																																																																																																																																																																																																																																																																																																																																																																																																																																																																																																																																																																																												
 BIRGAN ENERGY - DESIGN & INSPECTION COMPANIES													 PETROIRAN DEVELOPMENT COMPANY																																																																																																																																																																																																																																																																																																																																																																																																																																																																																																																																																																																																																																																																																																																																																																																																																																																																																																																																																																																																																																																																																																																																																																																																																																																																																																																																																																																																																																																																																																																																																																																																																																																																																																																																																																																																																																																																																																																																																																																																																																																																																																																																																																																																																																																																																																																																																																																																																																																																																																																																																																																																																																																																																																																																																																																																																																																																																																																																																																																																																																																																																																																																																																																																																																																																																																																																																																																																																																																																																																																																																																																																																																																																																																																																																																																																																																																																																																																																																																																																																																																																																																																																																																																																																																																																																																																																																																																																																																																																																																																																																																																																																																																																																																																																																																																																																																																																																																																																																																																																																																																																																																																																																																																																																																																																																																																																																																																																																																																																																																																																																																																																																																																																																																																																																																																																																																																																																																																																																																																																																																																																																									
DRAWING TITLE:													CONTROL LOGIC DIAGRAM FOR LV INCOMERS AND BUS TIE													DATE													SCALE													DRAWING BY													CHECKED BY													PROJECT ENG.																																																																																																																																																																																																																																																																																																																																																																																																																																																																																																																																																																																																																																																																																																																																																																																																																																																																																																																																																																																																																																																																																																																																																																																																																																																																																																																																																																																																																																																																																																																																																																																																																																																																																																																																																																																																																																																																																																																																																																																																																																																																																																																																																																																																																																																																																																																																																																																																																																																																																																																																																																																																																																																																																																																																																																																																																																																																																																																																																																																																																																																																																																																																																																																																																																																																																																																																																																																																																																																																																																																																																																																																																																																																																																																																																																																																																																																																																																																																																																																																																																																																																																																																																																																																																																																																																																																																																																																																																																																																																																																																																																																																																																																																																																																																																																																																																																																																																																																																																																																																																																																																																																																																																																																																																																																																																																																																																																																																																																																																																																																																																																																																																																																																																																																																																																																																																																																																																																																																																																																																																								

OPERATION

DIESEL GENERATOR TEST OPERATION



DIESEL GENERATOR STOP SEQUENCE



NOTES

1- THIS DOCUMENT SHALL BE FINALIZED BY VENDOR

ABBREVIATION

	DATA
	AND GATE
	OR GATE
	NOT GATE
	DECISION
	TERMINATOR
	PROCESS
	TIME DELAY

REFERENCE DRAWING	DRG. No.
LV SWITCHGEAR/MCC SINGLE LINE DIAGRAM	BK-023-PEDCO-180-BL-SL-0002
ELECTRICAL TYPICAL SCHEMATIC DIAGRAMS FOR LV PANEL	BK-023-PEDCO-180-BL-SL-0002

																																																																																																																																																																																																																																																																																																																																																																																																																																																																																																																																																																																																																																																																																																																																																																																																																																																																																																																																																																																																																																																																																																																																																																																																																				</	
--	--	--	--	--	--	--	--	--	--	--	--	--	--	--	--	--	--	--	--	--	--	--	--	--	--	--	--	--	--	--	--	--	--	--	--	--	--	--	--	--	--	--	--	--	--	--	--	--	--	--	--	--	--	--	--	--	--	--	--	--	--	--	--	--	--	--	--	--	--	--	--	--	--	--	--	--	--	--	--	--	--	--	--	--	--	--	--	--	--	--	--	--	--	--	--	--	--	--	--	--	--	--	--	--	--	--	--	--	--	--	--	--	--	--	--	--	--	--	--	--	--	--	--	--	--	--	--	--	--	--	--	--	--	--	--	--	--	--	--	--	--	--	--	--	--	--	--	--	--	--	--	--	--	--	--	--	--	--	--	--	--	--	--	--	--	--	--	--	--	--	--	--	--	--	--	--	--	--	--	--	--	--	--	--	--	--	--	--	--	--	--	--	--	--	--	--	--	--	--	--	--	--	--	--	--	--	--	--	--	--	--	--	--	--	--	--	--	--	--	--	--	--	--	--	--	--	--	--	--	--	--	--	--	--	--	--	--	--	--	--	--	--	--	--	--	--	--	--	--	--	--	--	--	--	--	--	--	--	--	--	--	--	--	--	--	--	--	--	--	--	--	--	--	--	--	--	--	--	--	--	--	--	--	--	--	--	--	--	--	--	--	--	--	--	--	--	--	--	--	--	--	--	--	--	--	--	--	--	--	--	--	--	--	--	--	--	--	--	--	--	--	--	--	--	--	--	--	--	--	--	--	--	--	--	--	--	--	--	--	--	--	--	--	--	--	--	--	--	--	--	--	--	--	--	--	--	--	--	--	--	--	--	--	--	--	--	--	--	--	--	--	--	--	--	--	--	--	--	--	--	--	--	--	--	--	--	--	--	--	--	--	--	--	--	--	--	--	--	--	--	--	--	--	--	--	--	--	--	--	--	--	--	--	--	--	--	--	--	--	--	--	--	--	--	--	--	--	--	--	--	--	--	--	--	--	--	--	--	--	--	--	--	--	--	--	--	--	--	--	--	--	--	--	--	--	--	--	--	--	--	--	--	--	--	--	--	--	--	--	--	--	--	--	--	--	--	--	--	--	--	--	--	--	--	--	--	--	--	--	--	--	--	--	--	--	--	--	--	--	--	--	--	--	--	--	--	--	--	--	--	--	--	--	--	--	--	--	--	--	--	--	--	--	--	--	--	--	--	--	--	--	--	--	--	--	--	--	--	--	--	--	--	--	--	--	--	--	--	--	--	--	--	--	--	--	--	--	--	--	--	--	--	--	--	--	--	--	--	--	--	--	--	--	--	--	--	--	--	--	--	--	--	--	--	--	--	--	--	--	--	--	--	--	--	--	--	--	--	--	--	--	--	--	--	--	--	--	--	--	--	--	--	--	--	--	--	--	--	--	--	--	--	--	--	--	--	--	--	--	--	--	--	--	--	--	--	--	--	--	--	--	--	--	--	--	--	--	--	--	--	--	--	--	--	--	--	--	--	--	--	--	--	--	--	--	--	--	--	--	--	--	--	--	--	--	--	--	--	--	--	--	--	--	--	--	--	--	--	--	--	--	--	--	--	--	--	--	--	--	--	--	--	--	--	--	--	--	--	--	--	--	--	--	--	--	--	--	--	--	--	--	--	--	--	--	--	--	--	--	--	--	--	--	--	--	--	--	--	--	--	--	--	--	--	--	--	--	--	--	--	--	--	--	--	--	--	--	--	--	--	--	--	--	--	--	--	--	--	--	--	--	--	--	--	--	--	--	--	--	--	--	--	--	--	--	--	--	--	--	--	--	--	--	--	--	--	--	--	--	--	--	--	--	--	--	--	--	--	--	--	--	--	--	--	--	--	--	--	--	--	--	--	--	--	--	--	--	--	--	--	--	--	--	--	--	--	--	--	--	--	--	--	--	--	--	--	--	--	--	--	--	--	--	--	--	--	--	--	--	--	--	--	--	--	--	--	--	--	--	--	--	--	--	--	--	--	--	--	--	--	--	--	--	--	--	--	--	--	--	--	--	--	--	--	--	--	--	--	--	--	--	--	--	--	--	--	--	--	--	--	--	--	--	--	--	--	--	--	--	--	--	--	--	--	--	--	--	--	--	--	--	--	--	--	--	--	--	--	--	--	--	--	--	--	--	--	--	--	--	--	--	--	--	--	--	--	--	--	--	--	--	--	--	--	--	--	--	--	--	--	--	--	--	--	--	--	--	--	--	--	--	--	--	--	--	--	--	--	--	--	--	--	--	--	--	--	--	--	--	--	--	--	--	--	--	--	--	--	--	--	--	--	--	--	--	--	--	--	--	--	--	--	--	--	--	--	--	--	--	--	--	--	--	--	--	--	--	--	--	--	--	--	--	--	--	--	--	--	--	--	--	--	--	--	--	--	--	--	--	--	--	--	--	--	--	--	--	--	--	--	--	--	--	--	--	--	--	--	--	--	--	--	--	--	--	--	--	--	--	--	--	--	--	--	--	--	--	--	--	--	--	--	--	--	--	--	--	--	--	--	--	--	--	--	--	--	--	--	--	--	--	--	--	--	--	--	--	--	--	--	--	--	--	--	--	--	--	--	--	--	--	--	--	--	--	--	--	--	--	--	--	--	--	--	--	--	--	--	--	--	--	--	--	--	--	--	--	--	--	--	--	----	--