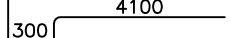
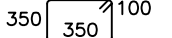
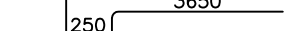
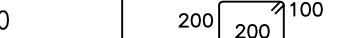
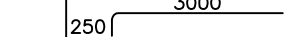
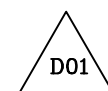
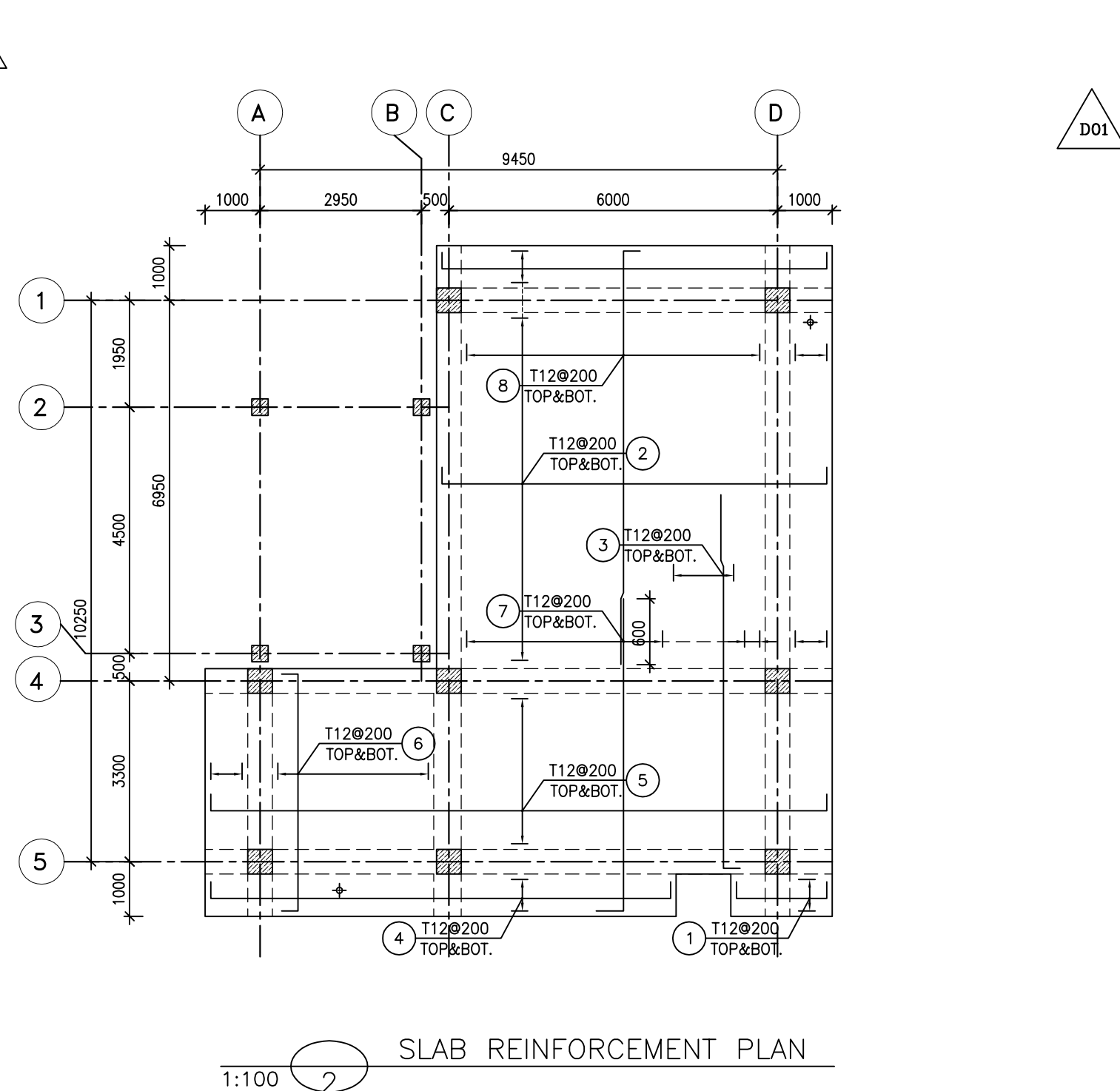
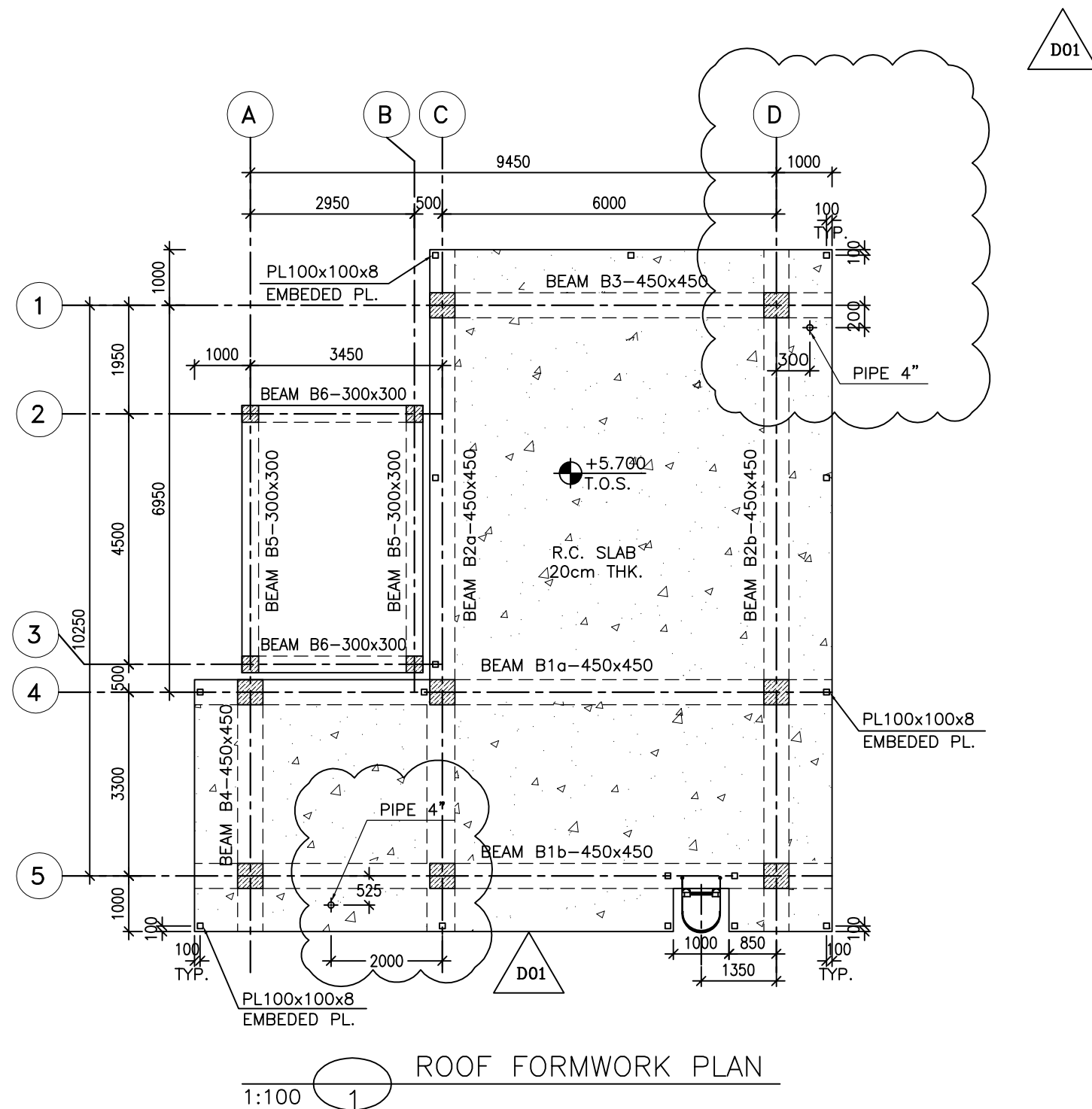


Pos	Spec.	Shape	L/A	No.	T10	T16	T20
1	T20		4.40	64			281.6000
2	T10		1.60	512	819.2000		
3	T16		3.90	16		62.4000	
4	T10		1.00	234	234.0000		
5	T16		3.25	16		52.0000	281.6000
TOTAL LENGTH OR AREA (m/m ²)					1053.20	114.4000	281.60
UNIT WEIGH (Kg)					0.617	1.578	2.466
WEIGHT (Kg)					649.82	180.52	694.42
GRAND TOTAL (Kg)					≈1525 Kg.		



NOTES					
1) ALL ELEVATIONS AND COORDINATES ARE IN "m" AND DIMENSIONS ARE IN "mm" UNLESS OTHERWISE NOTED.					
2) ALL DIMENSIONS AND ELEVATIONS SHALL BE CHECKED BY THE CONTRACTOR PRIOR TO CONSTRUCTION.					
3) ACCORDING TO THE SPECIFICATION OF CONCRETE WORKS: "BK-GNRL-PEDCO-000-ST-SP-0001", 28 DAYS CHARACTERISTIC COMPRESSIVE STRENGTH OF MAIN CONCRETE IS 30 MPa					
4) ACCORDING TO THE SPECIFICATION OF CONCRETE WORKS: "BK-GNRL-PEDCO-000-ST-SP-0001", 28 DAYS CHARACTERISTIC COMPRESSIVE STRENGTH OF LEAN CONCRETE IS 15 MPa					
5) REINFORCING BARS SHALL BE S400 ACCORDING TO: ISIRI 3132 AND INBC9 WITH MINIMUM TENSILE YIELD STRENGTH 400 N/mm ²					
6) CONCRETE COVER OVER BARS SHALL BE 75mm FOR FOUNDATION AND 50mm FOR BEAMS & COLUMNS.					
7) UNDERGROUND CONCRETE SHALL BE PROTECTED AND COATED ACCORDING TO RELEVANT SPECIFICATION.					
8) CEMENT TYPE 2 SHALL BE USED ACCORDING TO GEOTECHNICAL REPORT SUGGESTION.					
<div style="border: 1px solid black; display: inline-block; padding: 5px 20px;">±0.00 = +186.05 MSL</div>					
LEGEND					
F.G.L. : FINISH GROUND LEVEL T.O.F. : TOP OF FOUNDATION B.O.B. : BOTTOM OF BASEPLATE T.O.B. : TOP OF BEAM					
<div style="display: flex; align-items: center;"> <div style="width: 30px; height: 15px; background: repeating-linear-gradient(45deg, transparent, transparent 2px, black 2px, black 4px); border: 1px solid black; margin-right: 10px;"></div> REINFORCED CONCRETE </div> <div style="display: flex; align-items: center;"> <div style="width: 30px; height: 15px; background: repeating-linear-gradient(-45deg, transparent, transparent 2px, black 2px, black 4px); border: 1px solid black; margin-right: 10px;"></div> LEAN CONCRETE </div> <div style="display: flex; align-items: center;"> <div style="width: 30px; height: 15px; background: repeating-linear-gradient(-135deg, transparent, transparent 2px, black 2px, black 4px); border: 1px solid black; margin-right: 10px;"></div> GROUND </div>					
REFERENCE DRAWING			DRG. No.		
ARCHITECTURAL DRAWING FOR SWITCHGEAR BUILDING OF WELLPADS-BK-14			BK-BK14-PEDCO-110-AR-DW-0002		
FOUNDATION DRAWING FOR WELLPADS-BK-14			BK-BK14-PEDCO-110-ST-DW-0004		
GENERAL NOTES-REINFORCED CONCRETE STRUCTURES			BK-GNRL-PEDCO-000-ST-DW-0012		
STANDARD DRAWING FOR INSERT PLATES IN CONCRETE			BK-GNRL-PEDCO-000-ST-DW-0007		
PLOT PLAN DRAWING - BK14			BK-BK14-PEDCO-110-PI-PY-0001		
GENERAL CIVIL LAYOUT- BK14			BK-BK14-PEDCO-110-CV-PY-0001		
GENERAL NOTES - STEEL STRUCTURES			BK-GNRL-PEDCO-000-ST-DW-0011		
KEY PLAN					
***	*****	**	***	**	***
REV.	DESCRIPTION	BY	DATE	BY	DATE
		CHECKED		REV. APPR.	
اصل و کلیه نسخ این نقشه و حق اقتباس متعلق به شرکت ملی مناطق نفت خیز جنوب میباشد.					
<div style="display: inline-block; text-align: left;"> THE ORIGINAL AND ALL COPIES OF THIS DRAWING TOGETHER WITH THE COPYRIGHT THEREIN ARE THE SOLE PROPERTY OF N.I.S.O.C./ FIELDS </div>					
BINAK OILFIELD DEVELOPMENT SUB-SURFACE WORK PACKAGES BK14 WHP MODIFICATIONS					
DATE	SCALE	DRAWING BY	CHECKED BY	PROJECT ENG.	
NO CONSTRUCTION PERMITTED UNLESS DRAWING APPROVED					
APPROVED FOR CONSTRUCTION			BY:	DATE:	
BUDGET REF.	LOCATION	SIZE CLASS	SERIAL NO.	SHEET	REVISION
053-073-9184	F	4	M	708218	1
			DOI		



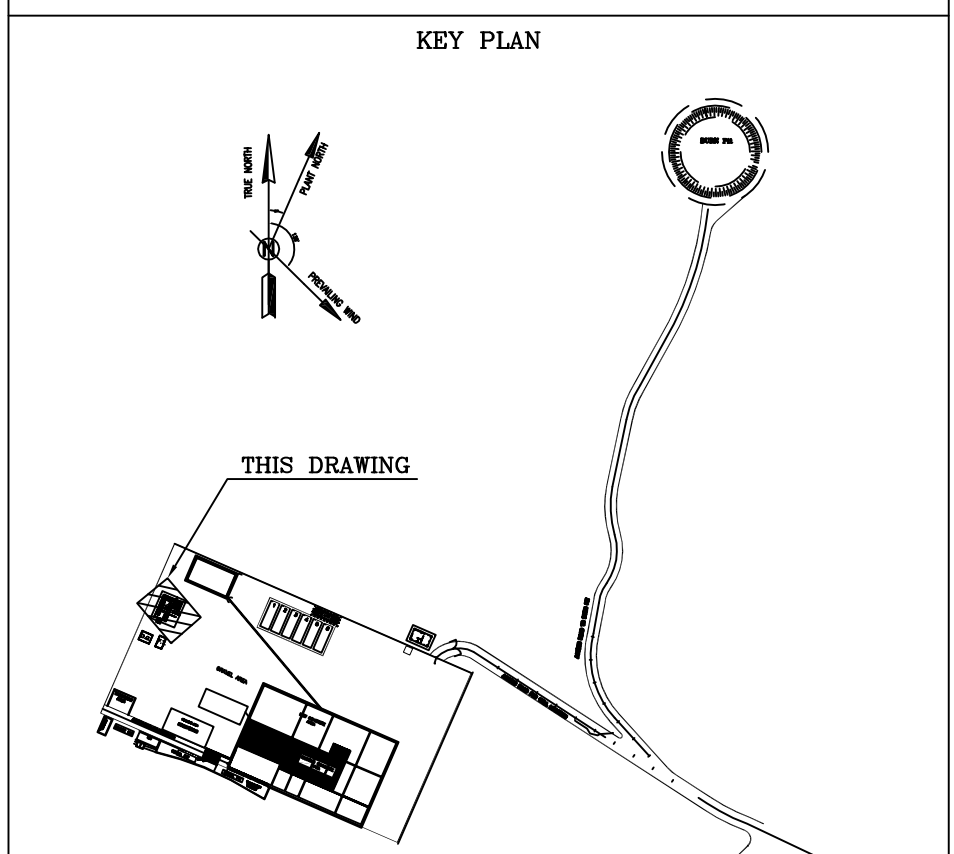
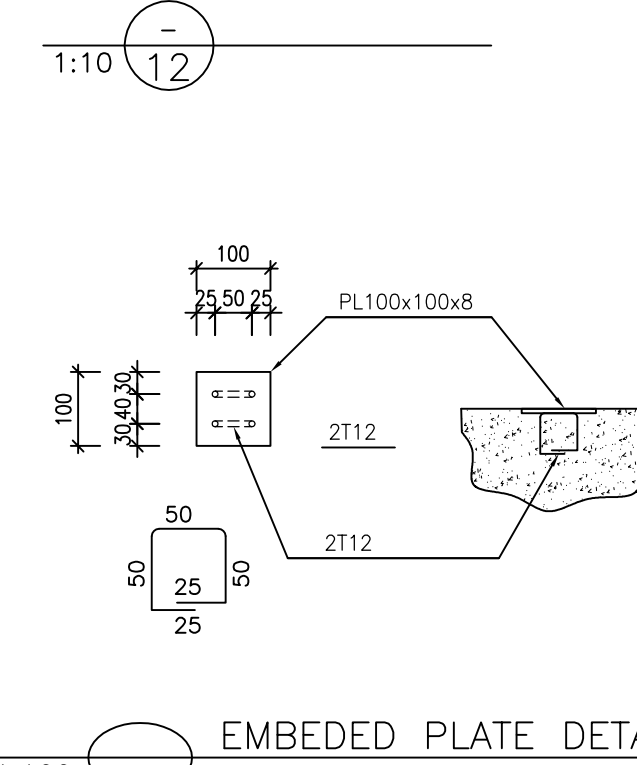
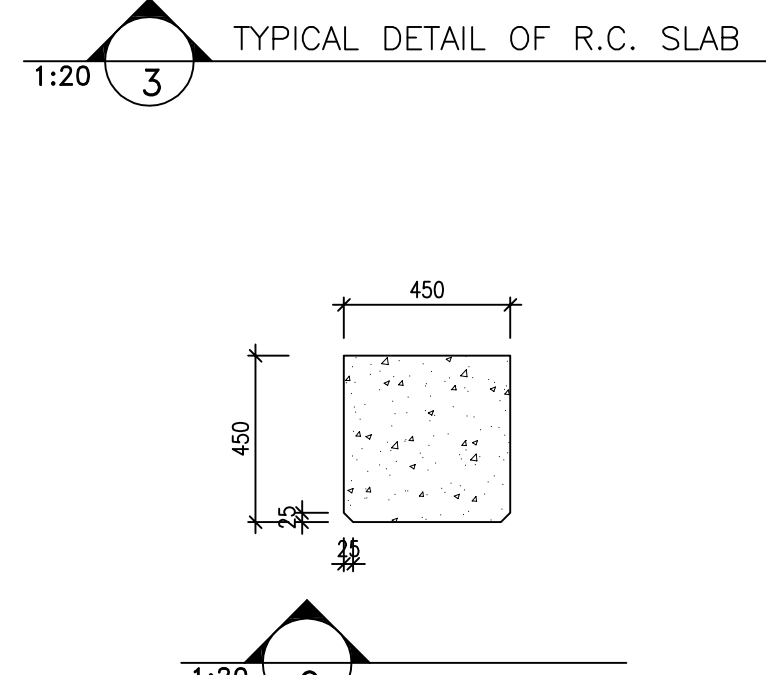
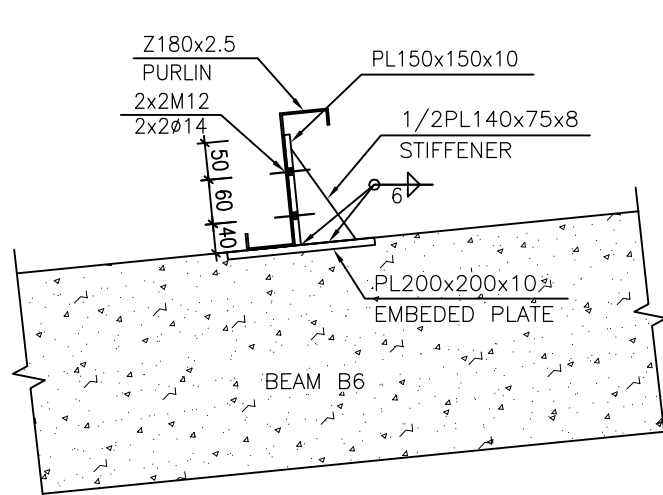
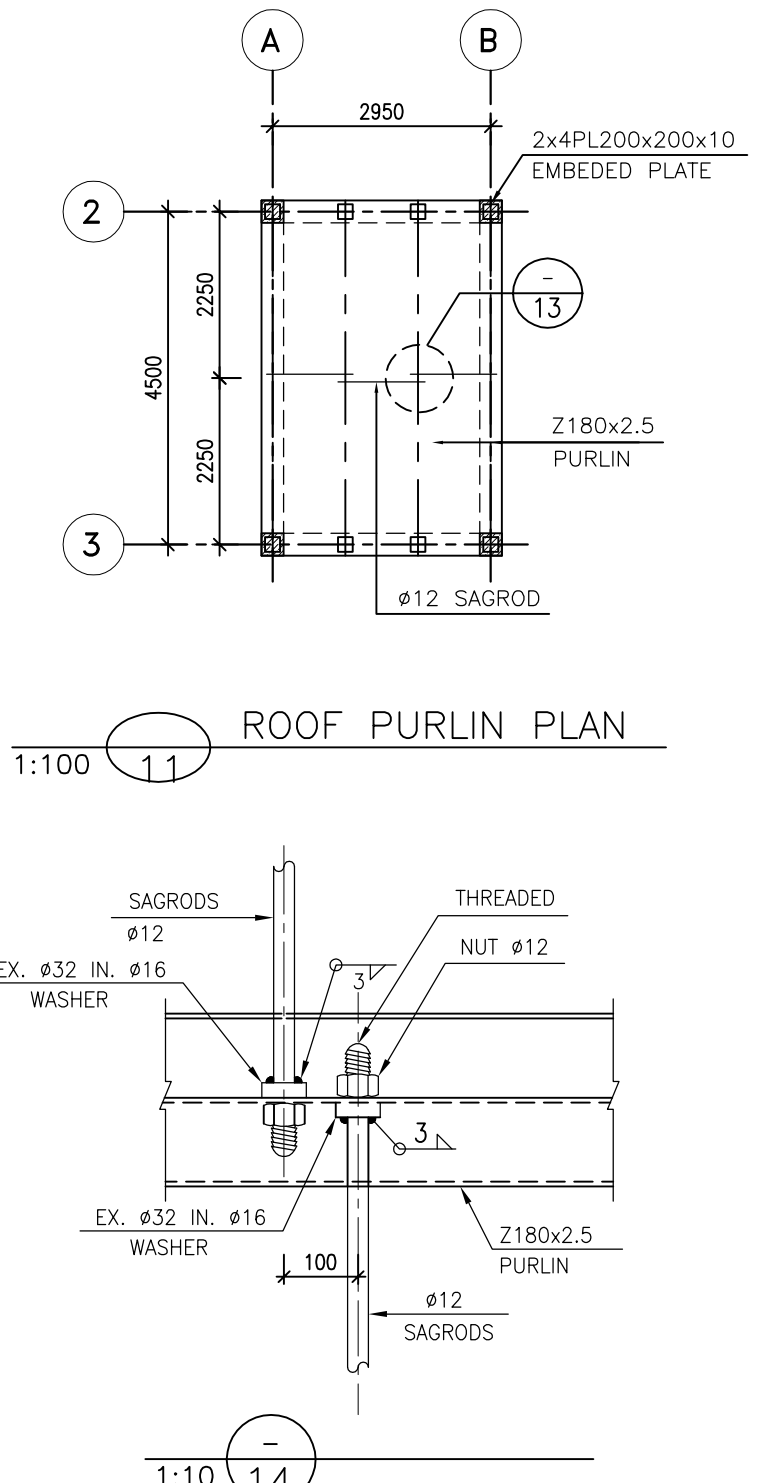
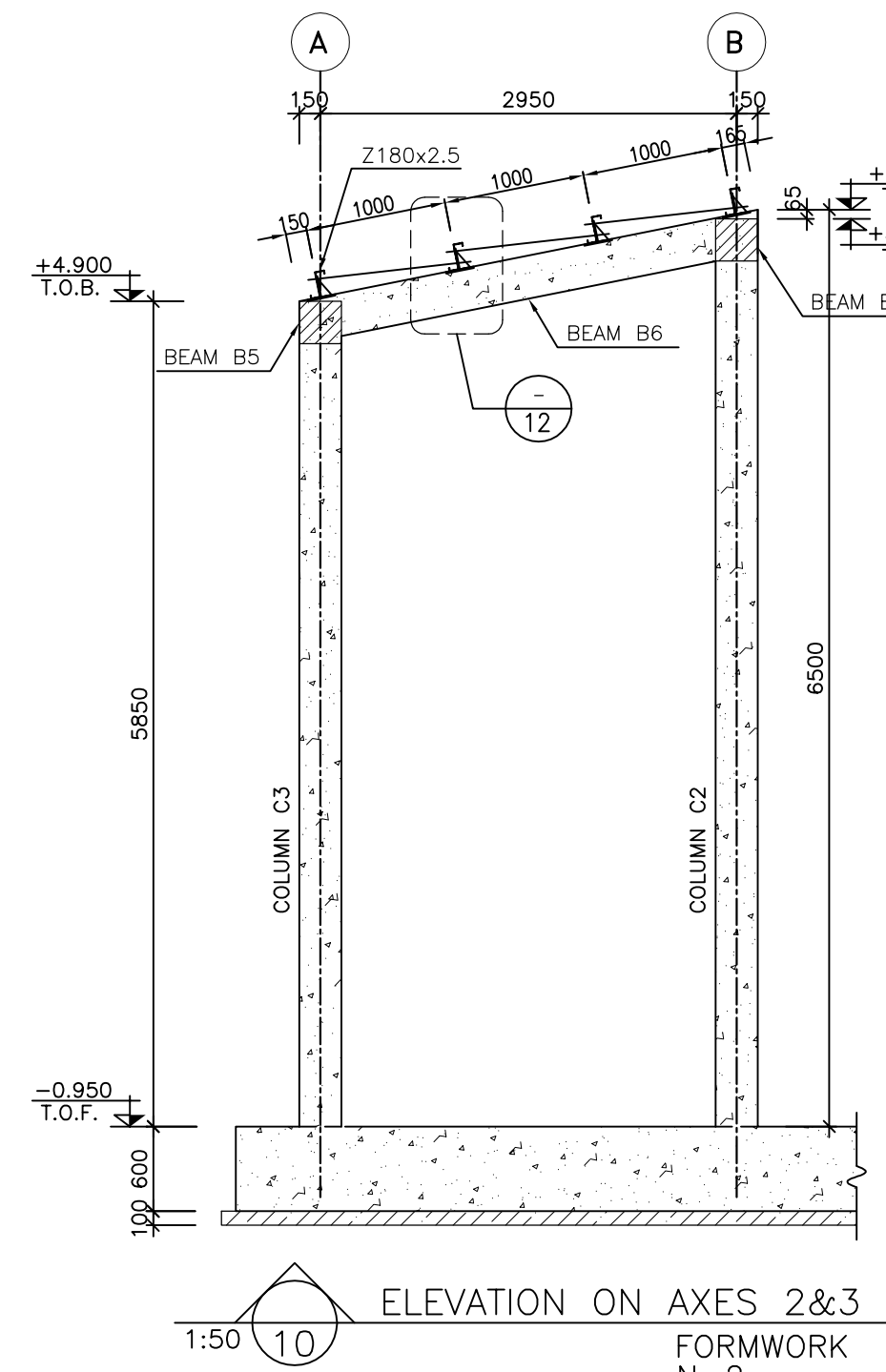
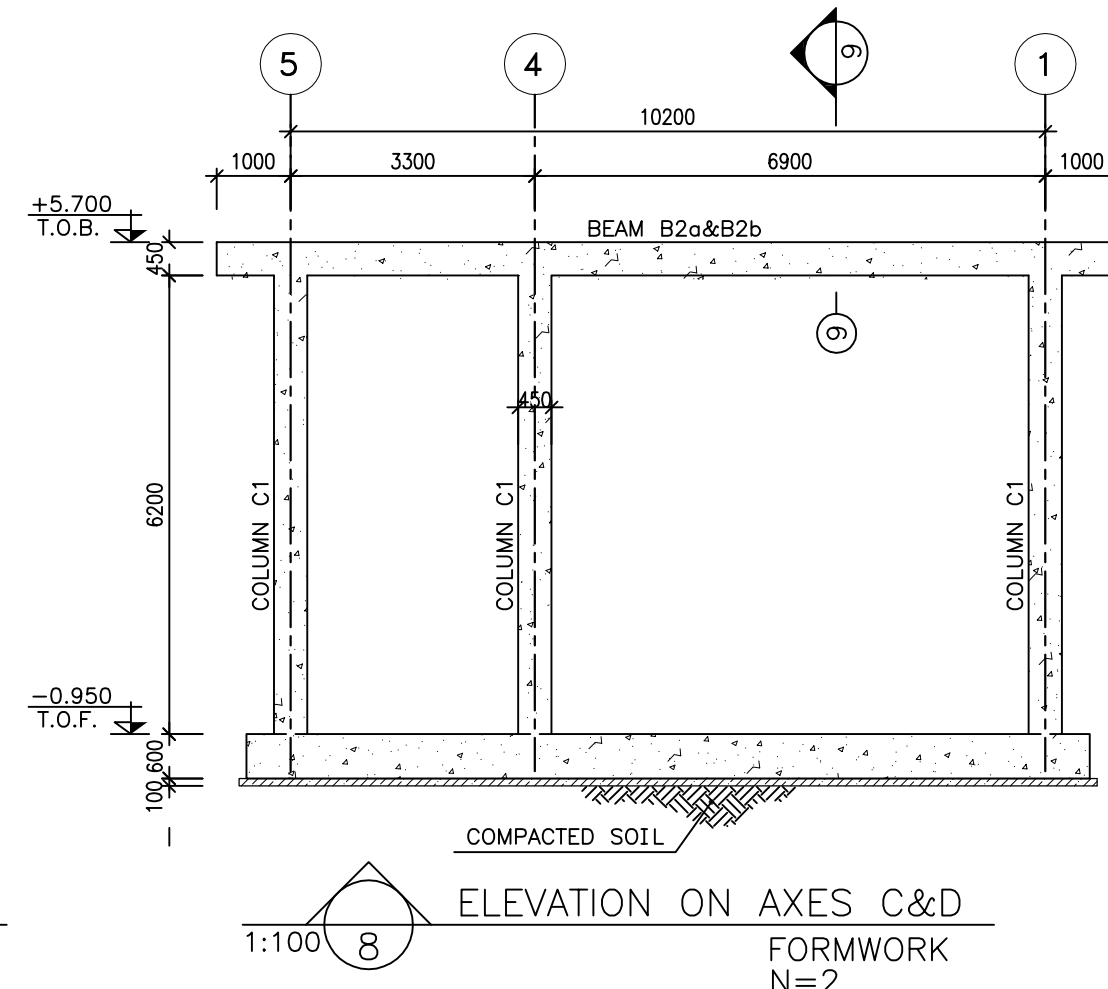
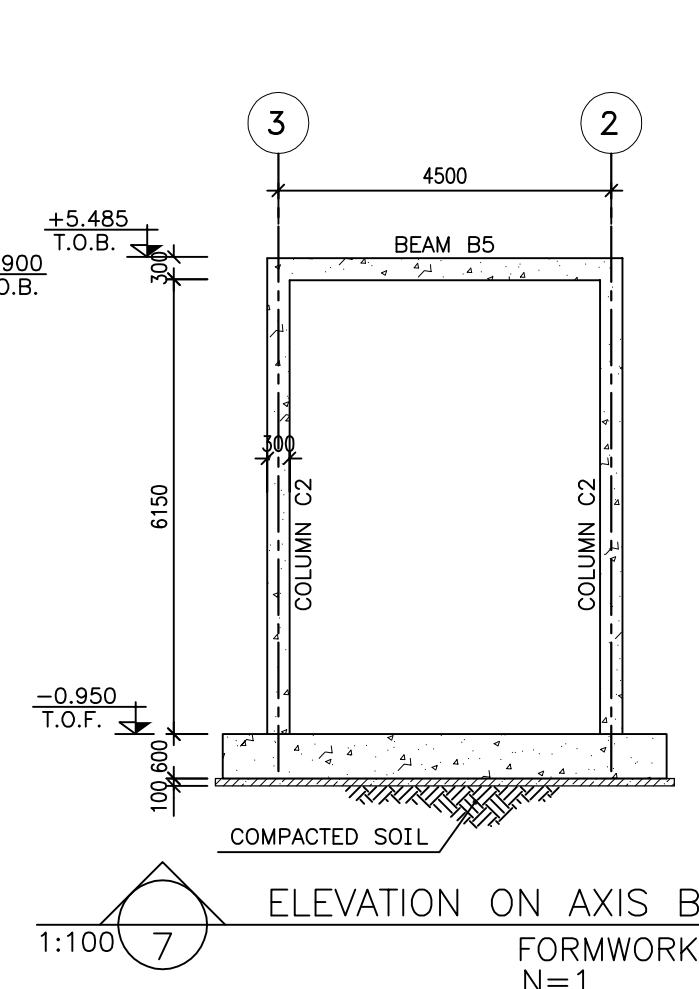
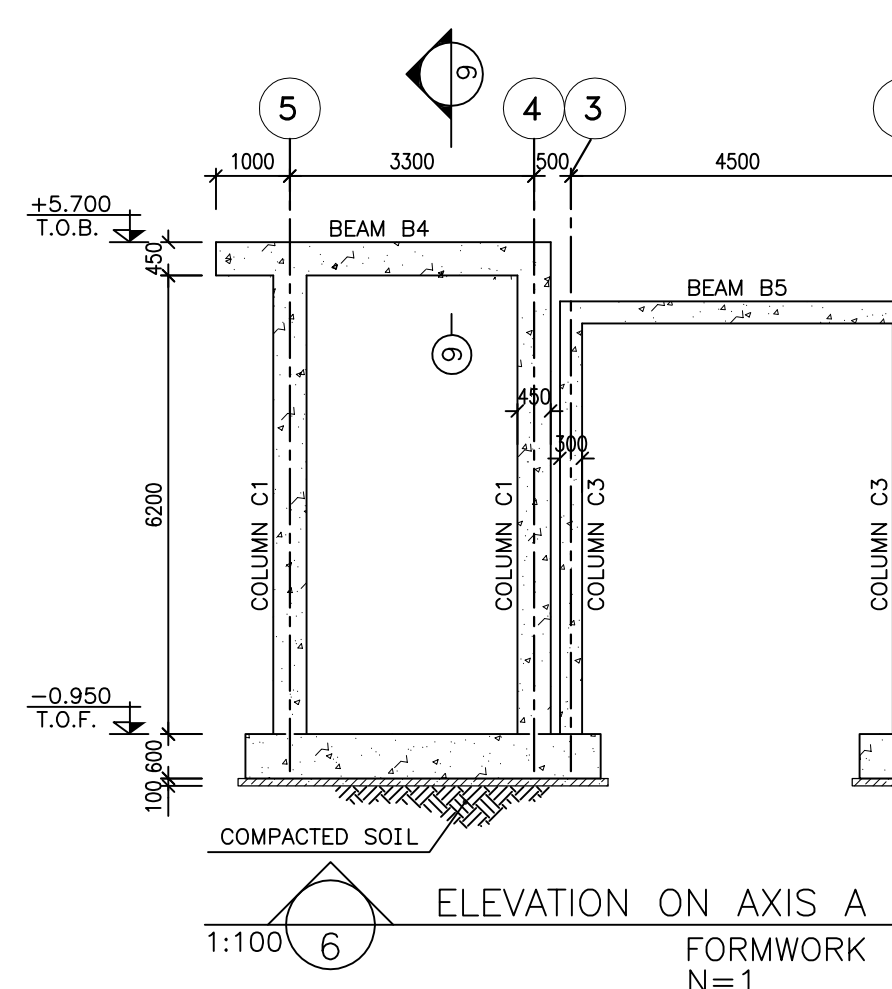
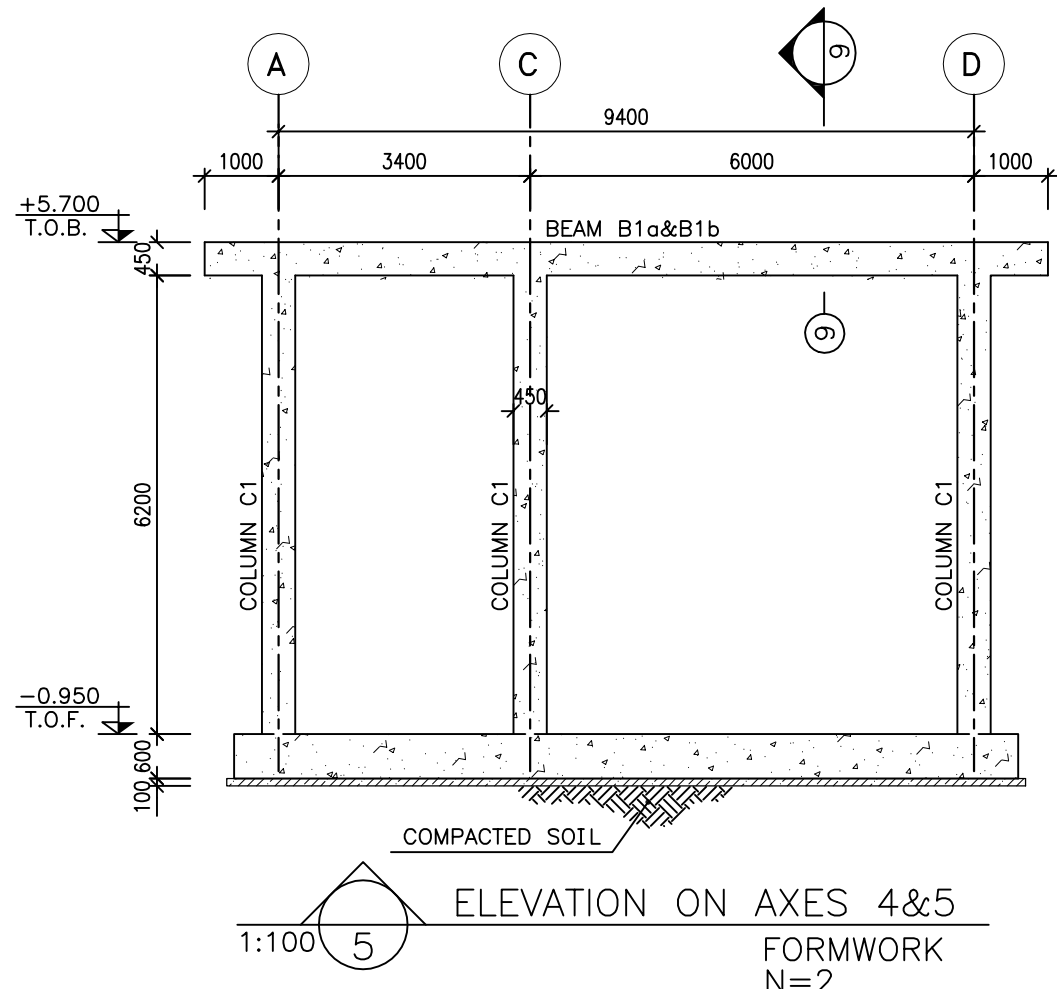
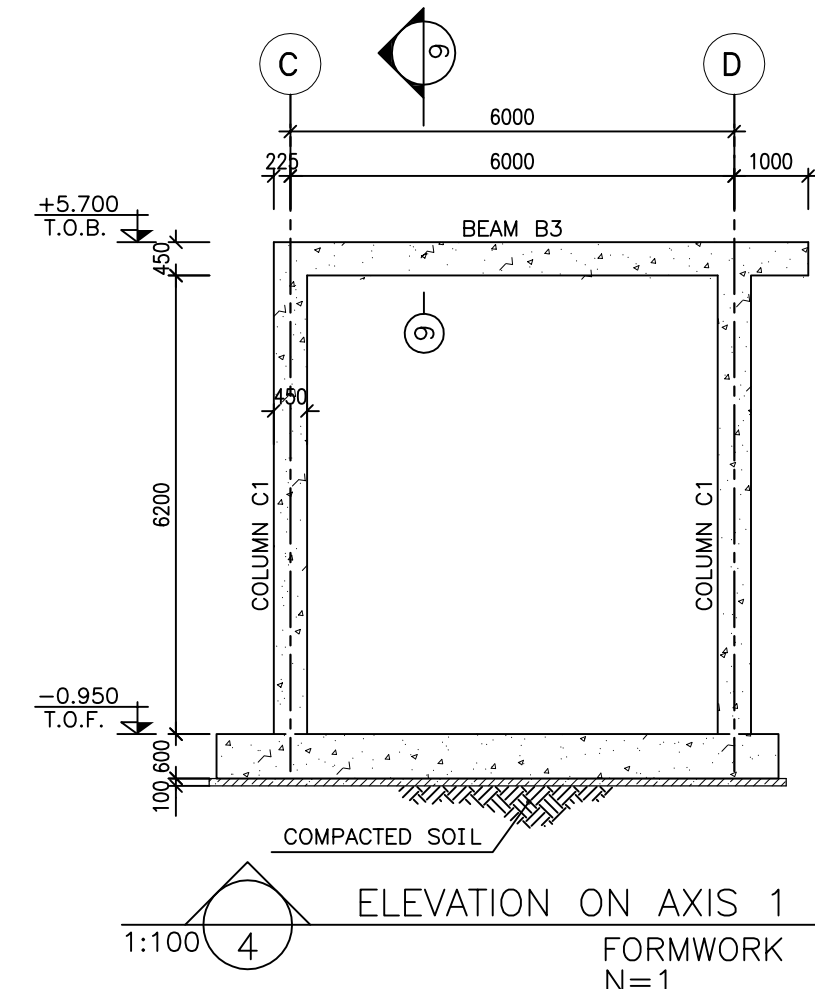
Pos	Spec.	Shape	L/A	No.	T10	T12	T20
1	T12	200x1750	200	2.15	8	17.2000	
2	T12	200x7000	200	7.40	64	473.6000	
3	T12	200x11250	200	11.65	12	139.8000	
4	T12	200x8400	200	8.80	8	70.4000	
5	T12	200x11250	200	11.65	28	326.2000	
6	T12	200x4300	200	4.70	28	131.6000	
7	T12	250x5700	250	5.90	50	295.0000	
8	T12	250x7550	250	7.80	64	499.2000	
TOTAL LENGTH OR AREA (m/m2)						1953.00	
UNIT WEIGH (Kg)						0.617	0.887
WEIGH (Kg)							1732.31
GRAND TOTAL (Kg)						≈1730 Kg.	

- NOTES
- 1) ALL ELEVATIONS AND COORDINATES ARE IN "m" AND DIMENSIONS ARE IN "mm" UNLESS OTHERWISE NOTED.
 - 2) ALL DIMENSIONS AND ELEVATIONS SHALL BE CHECKED BY THE CONTRACTOR PRIOR TO CONSTRUCTION.
 - 3) ACCORDING TO THE SPECIFICATION OF CONCRETE WORKS: "BK-GNRL-PEDCO-000-ST-SP-0001", 28 DAYS CHARACTERISTIC COMPRESSIVE STRENGTH OF MAIN CONCRETE IS 30 MPa
 - 4) ACCORDING TO THE SPECIFICATION OF CONCRETE WORKS: "BK-GNRL-PEDCO-000-ST-SP-0001", 28 DAYS CHARACTERISTIC COMPRESSIVE STRENGTH OF LEAN CONCRETE IS 15 MPa
 - 5) REINFORCING BARS SHALL BE S400 ACCORDING TO: ISIRI3132 AND INBC9 WITH MINIMUM TENSILE YIELD STRENGTH 400 N/mm²
 - 6) CONCRETE COVER OVER BARS SHALL BE 75mm FOR FOUNDATION AND 50mm FOR BEAMS & COLUMNS.
 - 7) UNDERGROUND CONCRETE SHALL BE PROTECTED AND COATED ACCORDING TO RELEVANT SPECIFICATION.
 - 8) CEMENT TYPE 2 SHALL BE USED ACCORDING TO GEOTECHNICAL REPORT SUGGESTION.

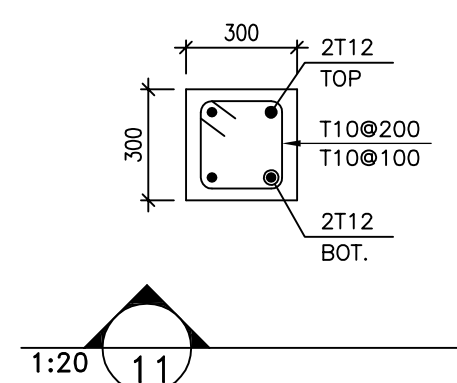
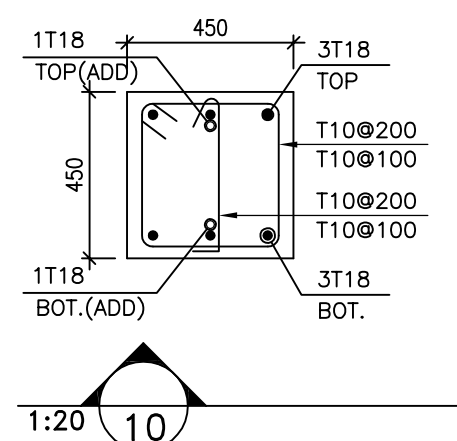
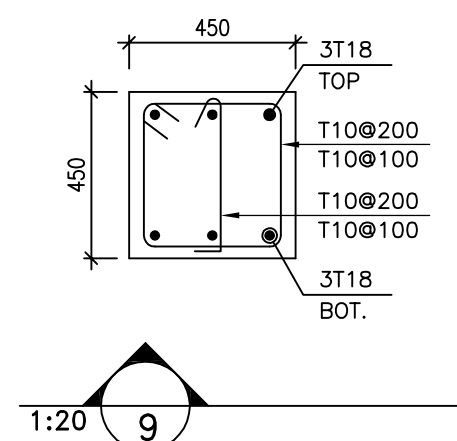
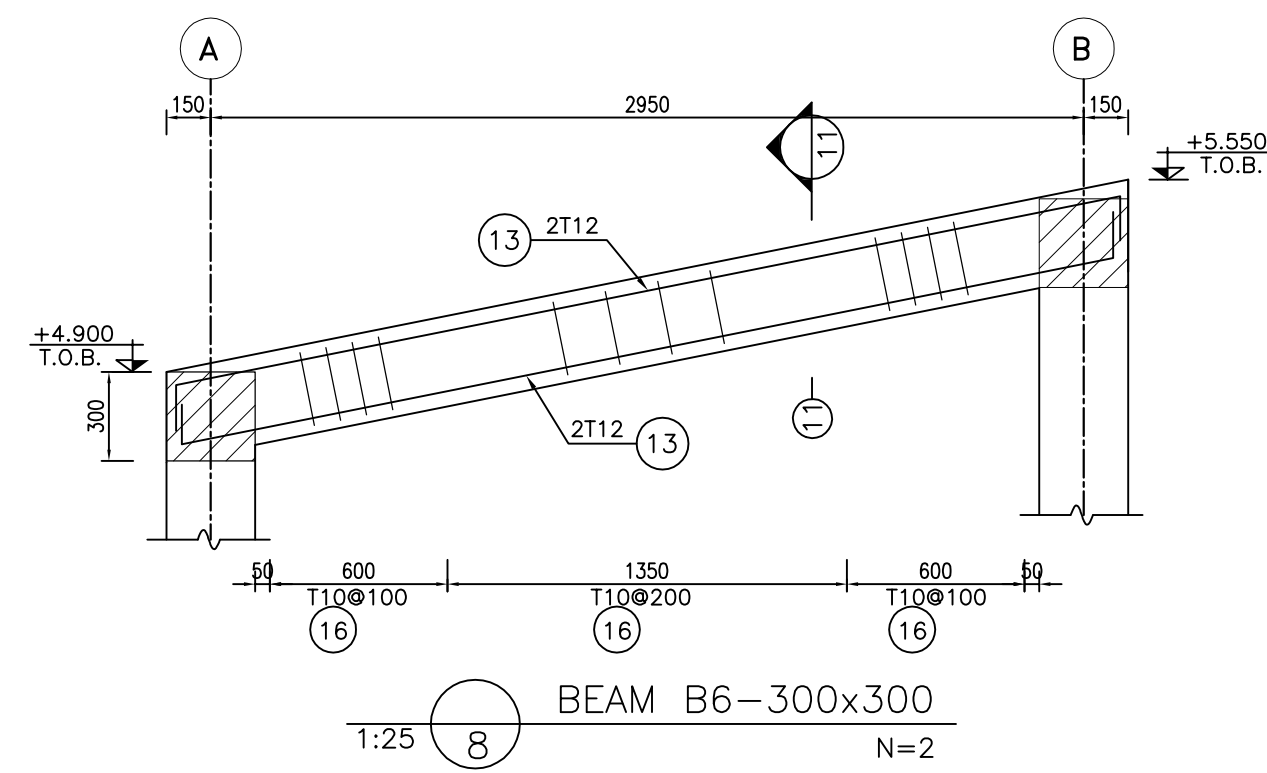
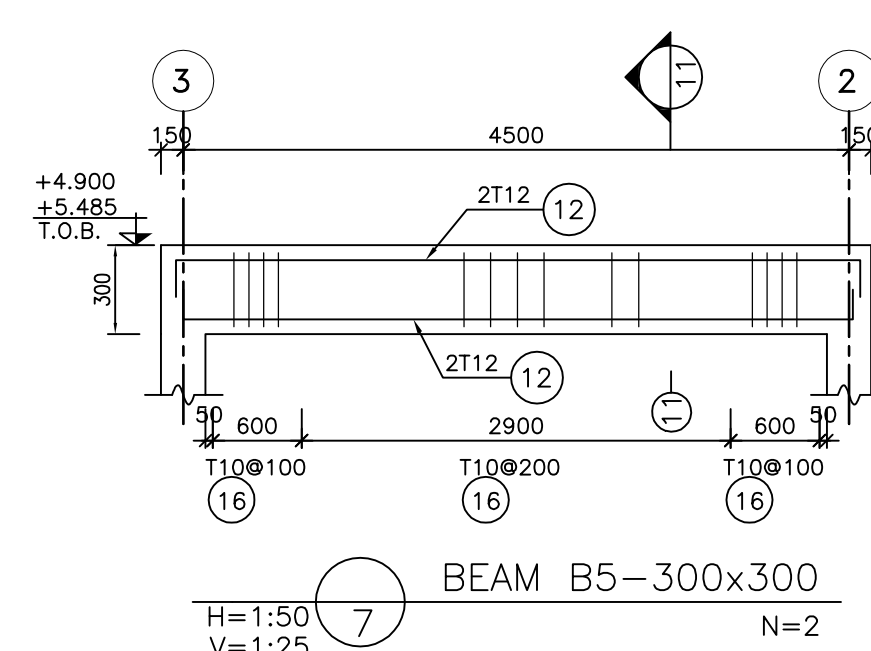
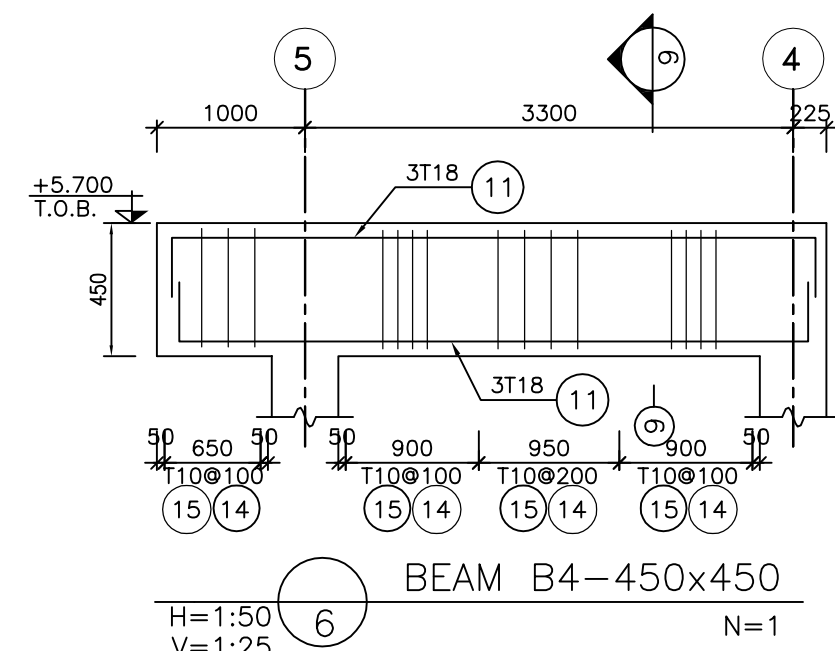
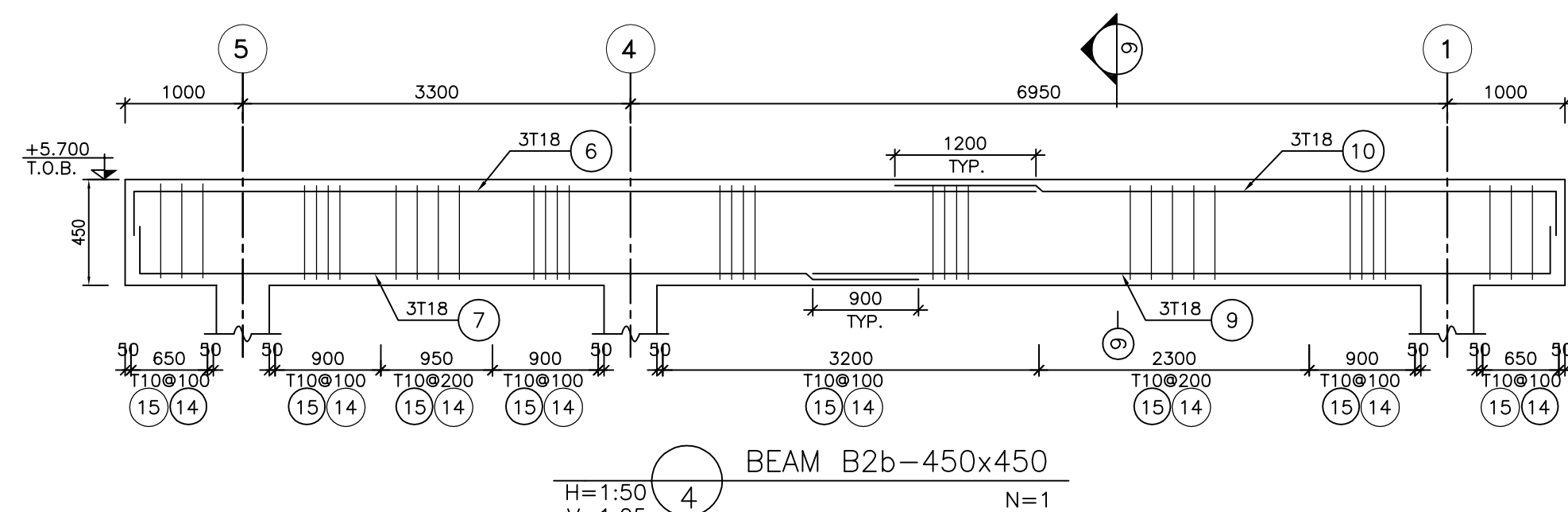
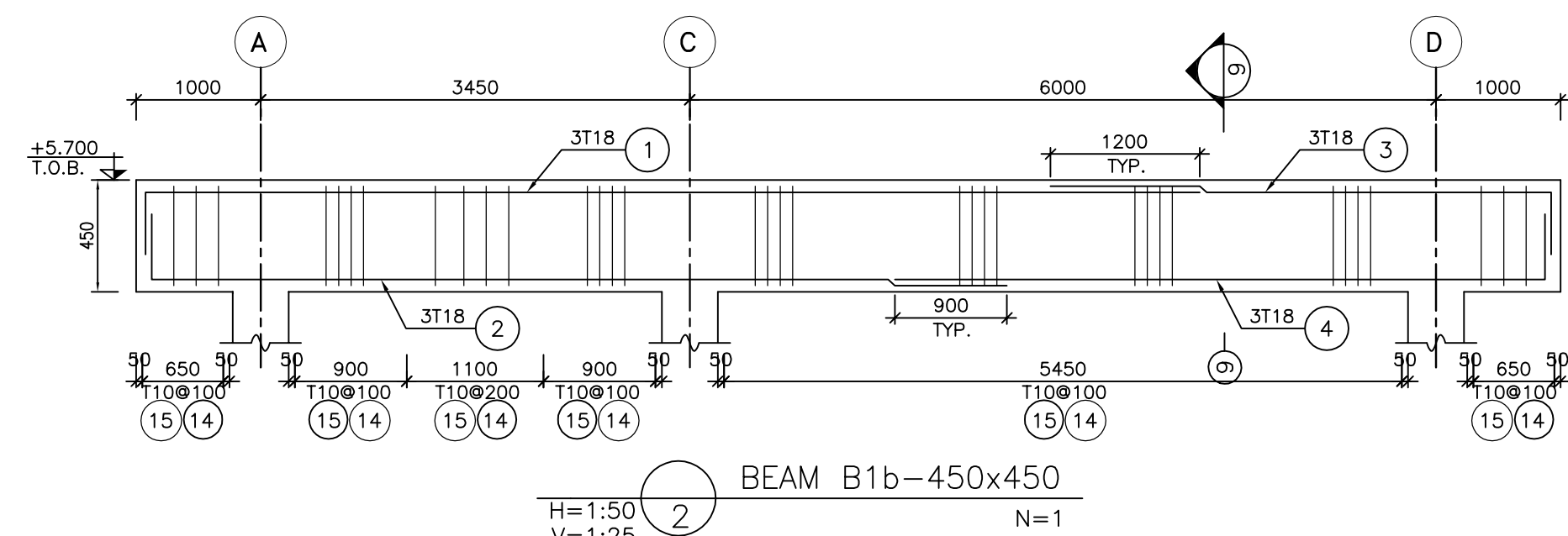
±0.00 = +186.05 MSL

- LEGEND
- F.G.L. : FINISH GROUND LEVEL
T.O.F. : TOP OF FOUNDATION
B.O.B. : BOTTOM OF BASEPLATE
T.O.B. : TOP OF BEAM
- REINFORCED CONCRETE
LEAN CONCRETE
GROUND

REFERENCE DRAWING	DRG. No.
ARCHITECTURAL DRAWING FOR SWITCHGEAR BUILDING OF WELLPADS-BK-14	BK-BK14-PEDCO-110-AR-DW-0002
FOUNDATION DRAWING FOR SWITCHGEAR BUILDING OF WELLPADS-BK-14	BK-BK14-PEDCO-110-ST-DW-0004
GENERAL NOTES-REINFORCED CONCRETE STRUCTURES	BK-GNRL-PEDCO-000-ST-DW-0012
STANDARD DRAWING FOR INSERT PLATES IN CONCRETE	BK-GNRL-PEDCO-000-ST-DW-0007
PLOT PLAN DRAWING -BK14	BK-BK14-PEDCO-110-PI-PY-0001
GENERAL CIVIL LAYOUT- BK14	BK-BK14-PEDCO-110-CV-PY-0001
GENERAL NOTES - STEEL STRUCTURES	BK-GNRL-PEDCO-000-ST-DW-0011



--	--	--	--	--	--	--	--	--	--	--	--	--	--	--	--	--	--	--	--	--	--	--	--	--	--	--	--	--	--	--	--	--	--	--	--	--	--	--	--	--	--	--	--	--	--	--	--	--	--	--	--	--	--	--	--	--	--	--	--	--	--	--	--	--	--	--	--	--	--	--	--	--	--	--	--	--	--	--	--	--	--	--	--	--	--	--	--	--	--	--	--	--	--	--	--	--	--	--	--	--	--	--	--	--	--	--	--	--	--	--	--	--	--	--	--	--	--	--	--	--	--	--	--	--	--	--	--	--	--	--	--	--	--	--	--	--	--	--	--	--	--	--	--	--	--	--	--	--	--	--	--	--	--	--	--	--	--	--	--	--	--	--	--	--	--	--	--	--	--	--	--	--	--	--	--	--	--	--	--	--	--	--	--	--	--	--	--	--	--	--	--	--	--	--	--	--	--	--	--	--	--	--	--	--	--	--	--	--	--	--	--	--	--	--	--	--	--	--	--	--	--	--	--	--	--	--	--	--	--	--	--	--	--	--	--	--	--	--	--	--	--	--	--	--	--	--	--	--	--	--	--	--	--	--	--	--	--	--	--	--	--	--	--	--	--	--	--	--	--	--	--	--	--	--	--	--	--	--	--	--	--	--	--	--	--	--	--	--	--	--	--	--	--	--	--	--	--	--	--	--	--	--	--	--	--	--	--	--	--	--	--	--	--	--	--	--	--	--	--	--	--	--	--	--	--	--	--	--	--	--	--	--	--	--	--	--	--	--	--	--	--	--	--	--	--	--	--	--	--	--	--	--	--	--	--	--	--	--	--	--	--	--	--	--	--	--	--	--	--	--	--	--	--	--	--	--	--	--	--	--	--	--	--	--	--	--	--	--	--	--	--	--	--	--	--	--	--	--	--	--	--	--	--	--	--	--	--	--	--	--	--	--	--	--	--	--	--	--	--	--	--	--	--	--	--	--	--	--	--	--	--	--	--	--	--	--	--	--	--	--	--	--	--	--	--	--	--	--	--	--	--	--	--	--	--	--	--	--	--	--	--	--	--	--	--	--	--	--	--	--	--	--	--	--	--	--	--	--	--	--	--	--	--	--	--	--	--	--	--	--	--	--	--	--	--	--	--	--	--	--	--	--	--	--	--	--	--	--	--	--	--	--	--	--	--	--	--	--	--	--	--	--	--	--	--	--	--	--	--	--	--	--	--	--	--	--	--	--	--	--	--	--	--	--	--	--	--	--	--	--	--	--	--	--	--	--	--	--	--	--	--	--	--	--	--	--	--	--	--	--	--	--	--	--	--	--	--	--	--	--	--	--	--	--	--	--	--	--	--	--	--	--	--	--	--	--	--	--	--	--	--	--	--	--	--	--	--	--	--	--	--	--	--	--	--	--	--	--	--	--	--	--	--	--	--	--	--	--	--	--	--	--	--	--	--	--	--	--	--	--	--	--	--	--	--	--	--	--	--	--	--	--	--	--	--	--	--	--	--	--	--	--	--	--	--	--	--	--	--	--	--	--	--	--	--	--	--	--	--	--	--	--	--	--	--	--	--	--	--	--	--	--	--	--	--	--	--	--	--	--	--	--	--	--	--	--	--	--	--	--	--	--	--	--	--	--	--	--	--	--	--	--	--	--	--	--	--	--	--	--	--	--	--	--	--	--	--	--	--	--	--	--	--	--	--	--	--	--	--	--	--	--	--	--	--	--	--	--	--	--	--	--	--	--	--	--	--	--	--	--	--	--	--	--	--	--	--	--	--	--	--	--	--	--	--	--	--	--	--	--	--	--	--	--	--	--	--	--	--	--	--	--	--	--	--	--	--	--	--	--	--	--	--	--	--	--	--	--	--	--	--	--	--	--	--	--	--	--	--	--	--	--	--	--	--	--	--	--	--	--	--	--	--	--	--	--	--	--	--	--	--	--	--	--	--	--	--	--	--	--	--	--	--	--	--	--	--	--	--	--	--	--	--	--	--	--	--	--	--	--	--	--	--	--	--	--	--	--	--	--	--	--	--	--	--	--	--	--	--	--	--	--	--	--	--	--	--	--	--	--	--	--	--	--	--	--	--	--	--	--	--	--	--	--	--	--	--	--	--	--	--	--	--	--	--	--	--	--	--	--	--	--	--	--	--	--	--	--	--	--	--	--	--	--	--	--	--	--	--	--	--	--	--	--	--	--	--	--	--	--	--	--	--	--	--	--	--	--	--	--	--	--	--	--	--	--	--	--	--	--	--	--	--	--	--	--	--	--	--	--	--	--	--	--	--	--	--	--	--	--	--	--	--	--	--	--	--	--	--	--	--	--	--	--	--	--	--	--	--	--	--	--	--	--	--	--	--	--	--	--	--	--	--	--	--	--	--	--	--	--	--	--	--	--	--	--	--	--	--	--	--	--	--	--	--	--	--	--	--	--	--	--	--	--	--	--	--	--	--	--	--	--	--	--	--	--	--	--	--	--	--	--	--	--	--	--	--	--	--	--	--	--	--	--	--	--	--	--	--	--	--	--	--	--	--	--	--	--	--	--	--	--	--	--	--	--	--	--	--	--	--	--	--	--	--	--	--	--	--	--	--	--	--	--	--	--	--	--	--	--	--	--	--	--	--	--	--	--	--	--	--	--	--	--	--	--	--	--	--	--	--	--	--	--	--	--	--	--	--	--	--	--	--	--	--	--	--	--	--	--	--	--	--	--	--	--	--	--	--	--	--	--	--	--	--	--	--	--	--	--	--	--	--	--	--	--	--	--	--	--	--	--	--	--	--	--	--	--	--	--	--	--	--	--	--	--	--	--	--	--	--	--	--	--	--	--	--	--	--	--	--	--	--	--	--	--	--	--	--	--	--	--	--	--	--	--	--	--	--	--	--	--	--	--	--	--	--	--	--	--	--	--	--	--	--	--	--	--	--	--	--	--	--	--	--	--	--	--	--	--	--	--	--	--	--	--	--	--	--	--	--	--	--	--	--	--	--	--	--	--	--	--	--	--	--	--	--	--	--	--	--	--	--	--	--	--	--	--	--	--	--	--	--	--	--	--	--	--	--	--	--	--	--	--	--	--	--	--	--	--	--	--	--	--	--	--	--	--	--	--	--	--	--	--	--	--	--	--	--	--	--	--	--	--	--	--	--	--	--	--	--	--	--	--	--	--	--	--	--	--	--	--	--	--	--	--	--	--	--	--	--	--	--	--	--	--	--	--	--	--	--	--	--	--	--	--	--	--	--	--	--	--	--	--	--	--	--	--	--	--	--	--	--	--	--	--	--	--	--	--	--	--	--	--	--	--	--	--	--	--	--	--	--	--	--	--	--	--	--	--	--	--	--	--	--	--	--	--	--	--	--	--	--	--	--	--	--	--	--	--	--	--	--	--	--	--	--	--	--	--	--	--	--	--	--	--	--	--	--	--	--	--	--	--	--	--	--	--	--	--	--	--	--	--	--	--	--	--	--	--	--	--	--	--	--	--	--	--	--	--	--	--	--	--	--	--	--	--	--	--	--	--	--	--	--	--	--	--	--	--	--	--	--	--	--	--	--	--	--	--	--	--	--	--	--	--	--	--	--	--	--	--	--	--	--	--	--	--	--	--	--	--	--	--	--	--	--	--	--	--	--	--	--	--	--	--	--	--	--	--	--	--	--	--	--	--	--	--	--	--	--	--	--






D01

[illegible]

- 1) ALL ELEVATIONS AND COORDINATES ARE IN "m" AND DIMENSIONS ARE IN "mm" UNLESS OTHERWISE NOTED.
- 2) ALL DIMENSIONS AND ELEVATIONS SHALL BE CHECKED BY THE CONTRACTOR PRIOR TO CONSTRUCTION.
- 3) ACCORDING TO THE SPECIFICATION OF CONCRETE WORKS:
"BK-GNRL-PEDCO-000-ST-SP-0001",28 DAYS CHARACTERISTIC COMPRESSIVE STRENGTH OF MAIN CONCRETE IS 30 MPa
- 4) ACCORDING TO THE SPECIFICATION OF CONCRETE WORKS:
"BK-GNRL-PEDCO-000-ST-SP-0001",28 DAYS CHARACTERISTIC COMPRESSIVE STRENGTH OF LEAN CONCRETE IS 15 MPa
- 5) REINFORCING BARS SHALL BE S400 ACCORDING TO: ISR13132 AND INBC9 WITH MINIMUM TENSILE YIELD STRENGTH 400 N/mm²
- 6) CONCRETE COVER OVER BARS SHALL BE 75mm FOR FOUNDATION AND 50mm FOR BEAMS & COLUMNS.
- 7) UNDERGROUND CONCRETE SHALL BE PROTECTED AND COATED ACCORDING TO RELEVANT SPECIFICATION.
- 8) CEMENT TYPE 2 SHALL BE USED ACCORDING TO GEOTECHNICAL REPORT SUGGESTION.

±0.00 = +186.05 MSL

F.G.L. : FINISH GROUND LEVEL
T.O.F. : TOP OF FOUNDATION
B.O.B. : BOTTOM OF BASEPLATE
T.O.B. : TOP OF BEAM

 REINFORCED CONCRETE
 LEAN CONCRETE
 GROUND

REFERENCE DRAWING	DRG. No.
ARCHITECTURAL DRAWING FOR SWITCHGEAR BUILDING OF WELLPADS-BK-14	BK-BK14-PEDCO-110-AR-DW-0002
FOUNDATION DRAWING FOR SWITCHGEAR BUILDING FOR WELLPADS-BK-14	BK-BK14-PEDCO-110-ST-DW-0004
GENERAL NOTES-REINFORCED CONCRETE STRUCTURES	BK-BK14-PEDCO-110-ST-DW-0012
STANDARD DRAWING FOR INSERT PLATES IN CONCRETE	BK-BK14-PEDCO-0000-ST-DW-0007
PILOT PLAN DRAWING-BK14	BK-BK14-PEDCO-110-PI-PPY-0001
GENERAL CIVIL LAYOUT - BK14	BK-BK14-PEDCO-110-PP-CV-0001
GENERAL NOTES - STEEL STRUCTURES	BK-BK14-PEDCO-0000-ST-DW-0011